



**Výročná správa o hospodárení a o činnosti
rozpočtovej organizácie
Zariadenie pre seniorov a domov sociálnych služieb
Liptovské Sliache, Záhumnie 220/90
za rok 2019**

Obsah

Úvod.....	3
Poslanie	3
Vízia	3
1 Identifikačné údaje poskytovateľa sociálnych služieb	4
Deň začatia poskytovania sociálnej služby:	4
2 Personálne podmienky a organizačná štruktúra	5
Organizačná štruktúra	5
Personálne podmienky, kvalifikačné predpoklady, vzdelávanie	6
Prehľad školení a seminárov za rok 2019 ZpS a DSS Liptovské Sliače.....	6
3 Činnosť v ZPS a DSS Liptovské Sliače	7
Poskytovanie pobytovej sociálnej služby.....	7
Štruktúra prijímateľov sociálnych služieb k 31.12.2019	9
Obložnosť lôžok v ZPS za rok 2019	12
4 Poskytovanie sociálnej služby v teréne - opatrovateľská služba	13
Štruktúra prijímateľov sociálnej služby – opatrovateľská služba podľa stupňa odkázanosti FO na pomoc inej FO k 31. 12. 2019:.....	13
5 Podporné sociálne služby	14
Poskytovanie sociálnej služby „Jedáleň“	14
Poskytovanie sociálnej služby „Požičiavanie pomôcok“	15
6 Rozbor hospodárenia v ZPS a DSS Liptovské Sliače	15
Ekonomicky oprávnené náklady na jedného prijímateľa sociálnej služby pobytová služba za kalendárny rok 2019	18
Ekonomicky oprávnené náklady za opatrovateľskú službu za 2019	19
Príloha č. 1.....	20

Úvod

Zariadenie pre seniorov a domov sociálnych služieb Liptovské Sliače je verejným poskytovateľom sociálnych služieb, ktorej zriaďovateľom je Obec Liptovské Sliače

Poslanie

Zariadenie pre seniorov poskytuje pobytovú sociálnu službu formou celoročného pobytu osobám, ktoré dovŕšili dôchodkový vek (starším ako 62 rokov), ktoré vzhľadom svojho veku, zdravotnému stavu a sociálnej situácii vyžadujú pomoc inej fyzickej osoby a ich stupeň odkázanosti je najmenej IV.

Domov sociálnych služieb poskytuje pobytovú sociálnu službu formou celoročného pobytu osobám do dovŕšenia dôchodkového veku (mladším ako 62 rokov), ktoré si vzhľadom na svoj zdravotný stav a sociálnu situáciu vyžadujú pomoc inej fyzickej osoby a ich stupeň odkázanosti je najmenej V alebo u nevidiacej alebo prakticky nevidiacej osoby jej stupeň odkázanosti je najmenej III.

Opatrovateľská služba sa poskytuje terénnou formou sociálnej služby v domácom prostredí, seniorom a občanom so zdravotným postihnutím z Obce Liptovské Sliače, ktorí sú odkázaní na pomoc inej fyzickej osoby a ich stupeň odkázanosti je najmenej II.

Vízia

Byť moderným zariadením, poskytovať kvalitné sociálne služby podľa najnovších trendov sociálnej práce a ošetrovateľstva, pri efektívnom hospodárení s finančnými prostriedkami.

Zariadenie pre seniorov a domov sociálnych služieb Liptovské Sliače poskytuje služby:

- §35 Zariadenie pre seniorov,
- §38 Domov sociálnych služieb,
- §41 Opatrovateľská služba,
- §54 Odľahčovacia služba,
- §47 Požičiavanie pomôcok,
- §58 Jedáleň

v zmysle zákona č.448/2008 Z. z., o sociálnych službách v znení neskorších predpisov (ďalej zákon o sociálnych službách).

V predloženej Výročnej správe za rok 2019 máme za cieľ poskytnúť informácie o činnosti a o hospodárení zariadenia a napĺňaní jeho poslania a cieľov, o starostlivosti a podpore, ktorú prijímateľom sociálnej služby naše zariadenie poskytuje.

V Liptovských Sliačoch, 23.06.2020
Mgr. Dejan Bursa

1 Identifikačné údaje poskytovateľa sociálnych služieb

Obchodný názov:	Zariadenie pre seniorov a domov sociálnych služieb
Sídlo:	Liptovské Sliache (ďalej ZPS a DSS)
Forma hospodárenia:	Záhumnice 220/90, 034 84 Liptovské Sliache
IČO:	rozpočtová organizácia
DIČ:	37976044
Zápis do registra poskytovateľov:	2022061162
Predmet činnosti:	07.12.2009
Štatutárny orgán:	Starostlivosť o staršie osoby a osoby so zdravotným postihnutím v pobytových zariadeniach
Kontakty:	Mgr. Dejan Bursa – riaditeľ ZPS a DSS
	riaditeľ: 044/4372 650, 0915 851 709
	sociálno - zdravotný úsek: 044/4372 648
	fax: 044/4372 649
	e-mail: ddlsliace@ddlsliace.sk

Vymedzenie majetku:

majetok ZPS a DSS tvorí časť majetku obce, ktorý slúži na zabezpečenie poskytovania sociálnych služieb

Organizačná súčasť:

organizačnou súčasťou je jedáleň a poskytovanie opatrovateľskej služby.

Domov dôchodcov a domov sociálnych služieb Liptovské Sliache bol zriadený Obcou Liptovské Sliache, Seč 635/2, 034 84 Lipovské Sliache“ na základe zriaďovacej listiny zo dňa 26.9.2005 s účinnosťou od 01.10.2005 a jej dodatkov:

- dodatku č.1 zo dňa 10.04. 2008
- dodatku č.2 zo dňa 08.09. 2008
- dodatku č.3 zo dňa 19.11. 2009.

Na základe novej legislatívy od 01.01.2010 dodatkom č. 3. k zriaďovacej listine zo dňa 19. 11. 2009 dochádza ku zmene názvu našej organizácie a to na „**Zariadenie pre seniorov a domov sociálnych služieb Liptovské Sliache**“ (ZPS a DSS) a k rozšíreniu poskytovania sociálnych služieb o podporné služby - **odľahčovaciu službu a požičiavanie pomôcok**.

Deň začatia poskytovania sociálnej služby:

Zariadenie pre seniorov – od 01.10.2005

Domov sociálnych služieb – od 01.10.2005

Opatrovateľská služba – od 01.07.2008

Jedáleň - od 01.10.2005

Požičiavanie pomôcok – od 01.01.2010

Ku dňu 01.01.2015 nastala v zariadení zmena kapacity:

Zariadenie pre seniorov – navýšenie kapacity z 27 miest na 30 miest

Domov sociálnych služieb – zníženie kapacita z 6 miest na 3 miesta

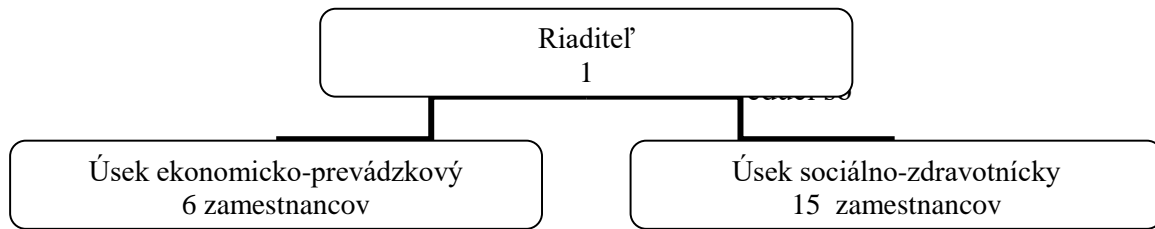
A ku dňu nastala 11.04.2019 nastala ďalšia zmena kapacity:

Zariadenie pre seniorov – navýšenie z kapacity 30 miest na 31 miest

Domov sociálnych služieb – zníženie z kapacity 3 miesta na 2 miesta

2 Personálne podmienky a organizačná štruktúra

Organizačná štruktúra Zariadenia pre seniorov a domova sociálnych služieb Liptovské Sliache so sídlom: Záhumnie 220/90, 034 84 Liptovské Sliache



1 - vedúci ekonomicko-prevádzkového úseku (ekonóm, mzdový účtovník)

1- samostatný referent stravovacej prevádzky + skladník

2 - kuchárka

1 - pomocná kuchárka

1 - údržbár, vodič, kurič

+

11 - opatrovateľka domácej opatrovateľskej služby (odborní zamestnanci)

1 - vedúci sociálno-zdravotníckeho úseku (sestra - odborný pracovník)

1 - sociálny pracovník (odborný pracovník)

1 - sestra (odborný pracovník)

1 – praktická sestra

9 - opatrovateľka (odborný pracovník)

2 - upratovačka – práčka - šička

Celkov počet zamestnancov k 31.12. 2019 - **36 zamestnancov**

Zastupovanie zamestnancov počas PN a dovoleniek za rok 2019:

ZPS a DSS - pobytová časť:

opatrovateľka od 01.01.2019 – 31.05.2019

opatrovateľka od 24.10.2019 – 31.12.2019

kuchárky počas dovoleniek a PN

kuchárka od 01.07.2019 – 11.11.2019

upratovačky a práčky počas PN

upratovačka 01.01.2019 – 31.03.2019

upratovačka 09.09.2019 – 31.12.2019

Zastupovanie v teréne - Opatrovateľská služba :

opatrovateľka - počas PN od 28.11.2018 – 31.12.2018.

opatrovateľka zastupovanie dovoleniek a jednodňových návštev u lekára od 07.01.2019 – 11.02.2019

Personálne podmienky, kvalifikačné predpoklady, vzdelávanie

V ZPS a DSS Liptovské Sliache pracuje kvalifikovaný personál, ktorý si neustále dopĺňa svoje poznatky rôznymi vzdelávacími aktivitami, tak aby zabezpečil prostredie pre poskytovanie odborných služieb, ktoré rešpektujú dôstojnosť človeka a sú založené na princípoch etického kódexu.

Zamestnanci zariadenia spĺňajú kvalifikačné predpoklady potrebné na vykonávanie pracovných činností v oblasti sociálnych služieb ustanovené v § 84 zákona č. 448/2008 Z.z. v znení neskorších predpisov o poskytovaní sociálnych služieb v znení neskorších predpisov.

Prehľad školení a seminárov za rok 2019 ZpS a DSS Liptovské Sliache

Dátum	Organizátor	Miesto	Predmet školenia- seminára	Zúčastnení
15.1.	RVC Martin	Martin	Novela zákona č.553/2003 Z.z. o odmeňovaní zamestnancov pri výkone práce vo rejenom záujme	Mgr. Mušutová Emília
19.2.	RVC Martin	Martin	Novela postupov účtovania platná od 1.1.2019 Účtovníctvo a rozpočtovníctvo pre RO a PO v roku 2019	Ing. Sliacka Alica
20.2.	IA MPSVR	Zilina	Informačný seminár pre prijímateľov, prioritne zapojených do výzvy: OP EZ DOP 2018/4.2.1/01 Podpora OS	Mgr. Mušutová Emília Ing. Sliacka Alica
2.4.	RVC Martin	Martin	Riadenie a fungovanie úradu miestnej samosprávy a školy z pohľadu personálnej a mzdovej agendy	Mgr. Mušutová Emília
11.4.	IRe Soft	ZPS a DSS	IS Cygnus	Mgr. Fričová Simona Čajková Denisa
19.6.	Supervízorka Mgr. Paštrnáková	ZPS a DSS	Skupinová supervízia	zamestnanci OS
20.6.	Supervízorka Mgr. Paštrnáková	ZPS a DSS	Skupinová a individuálna supervízia	zamestnanci ZPS
4.11.	IA MPSVR	VÚC Žilina	Odborná a metodická príprava Kvalita sociálnych služieb	Mgr. Mušutová Emília
7.11.	Sociálna poisťovňa	Ružomberok	Konzultačno-poradenský deň	Ing. Sliacka Alica
18.11.	Supervízorka Mgr. Paštrnáková	ZPS a DSS	Skupinová a individuálna supervízia	zamestnanci ZpS
19.11.	RVC Martin	Martin	Finančné výkazníctvo c obciach, RO a PO zriadených obcou a VÚC	Ing. Sliacka Alica
26.11.	RVC Martin	Martin	Mzdová účtovníčka pred koncom IV. Q roku 2019	Ing. Sliacka Alica
4.12.	RVC Martin	Martin	Účtovná závierka v rozpočtových organizáciách zriadených obcou a VÚC k 31.12.2019	Ing. Sliacka Alica
12.12.	RVC Martin	Martin	Správa registratúry v samospráve a na školách	Mgr. Fričová Simona Bc. Littvová Jozefína

3 Činnosť v ZPS a DSS Liptovské Sliache

ZPS a DSS Liptovské Sliache poskytuje sociálne služby celoročne podľa § 35 – Zariadenie pre seniorov, § 38 – Domov sociálnych služieb, § 41- Opatrovateľská služba, § 54 Odľahčovacia služba, § 47 Požičiavanie pomôcok, § 58 – Jedáleň v zmysle zákona č.448/2008 Z. z., o sociálnych službách v znení neskorších predpisov (ďalej zákon o sociálnych službách).

Poskytovanie pobytovej sociálnej služby

Zariadenie pre seniorov (ZPS) poskytuje pobytovú sociálnu službu formou celoročného pobytu osobám, ktoré dovŕšili dôchodkový vek (**starším ako 62 rokov**), ktoré si vzhľadom k svojho veku, zdravotnému stavu a sociálnej situácii vyžadujú pomoci inej osoby a ich stupeň odkázanosti je najmenej IV., ktoré nemôžu žiť vo svojom prirodzenom prostredí., nakoľko zdravotný stav im neumožňuje viesť samostatný a bezpečný život, lebo potrebujú takú starostlivosť a nepretržitý dohľad, ktorý im nedokáže zabezpečiť rodina alebo iný druh sociálnej služby.

Domov sociálnych služieb (DSS) poskytuje pobytovú sociálnu službu formou celoročného pobytu osobám do dovŕšenia dôchodkového veku (**mladším ako 62 rokov**), ktoré si vzhľadom na svoj zdravotný stav a sociálnu situáciu vyžadujú pomoc inej fyzickej osoby a jej stupeň odkázanosti je najmenej V., alebo nevidiacej alebo prakticky nevidiacej osoby so stupňom odkázanosti najmenej III.), osobám ktoré nemôžu žiť vo svojom prirodzenom prostredí., nakoľko zdravotný stav im neumožňuje viesť samostatný a bezpečný život, lebo potrebujú takú starostlivosť a nepretržitý dohľad, ktorý im nedokáže zabezpečiť rodina alebo iný druh sociálnej služby.

Účelom zariadenia je poskytovanie sociálnych služieb v zmysle zákona o sociálnych službách, kde je sociálna služba definovaná ako odborná, obslužná alebo ďalšia činnosť alebo súbor týchto činností, zameraných na prevenciu vzniku, riešenie alebo zmiernenie nepriaznivej situácie fyzickej osoby, rodiny alebo komunity, zachovanie, obnovu alebo rozvoj schopnosti fyzickej osoby viesť samostatný život aj podporu jej začlenenia do spoločnosti, zabezpečenie nevyhnutných podmienok na uspokojovanie základných životných potrieb fyzickej osoby, riešenie krízovej sociálnej situácie fyzickej osoby a rodiny, prevenciu sociálneho vylúčenia fyzickej osoby a rodiny.

Cieľ služby:

- poskytovať sociálne služby podľa individuálnych potrieb prijímateľa sociálnej služby v rozsahu a formou, ktorá zohľadňuje nevyhnutnú mieru podpory pre prijímateľa sociálnej služby,
- spolupracovať s rodinou prijímateľa sociálnej služby, podporovať vzájomný kontakt prijímateľa sociálnej služby s rodinou,
- služby poskytovať odborne, kvalifikovane s využitím moderných postupov a metód v jednotlivých oblastiach práce,
- pri poskytovaní služieb zdôrazňovať hodnotu každého prijímateľa sociálnej služby ako jedinečnej osobnosti, dbať na jeho ľudské práva, požiadavky a potreby a vypracovať systém hodnotenia spokojnosti s poskytovanými službami.

Cieľom poskytovania a rozvoja sociálnych služieb je komplexne riešiť situáciu občanov so sťažnými sociálnymi podmienkami na území Obce Liptovské Sliache a okolitých obcí, zvýšiť kvalitu poskytovaných služieb.

V ZPS a DSS poskytujeme; pomoc pri odkázanosti na pomoc inej fyzickej osoby, sociálne poradenstvo (základné), sociálnu rehabilitáciu, ošetrovateľskú starostlivosť, zabezpečujeme zdravotnú starostlivosť, ubytovanie, stravovanie, upratovanie, pranie, žehlenie a údržba bielizne a šatstva, osobné vybavenie, utvárame podmienky na úschovu cenných vecí, zabezpečujeme záujmovú činnosť podľa schopností a záujmu klientov.

ZpS a DSS poskytujú; **odborné činnosti, obslužné činnosti a ďalšie činnosti.**

- **Odborné činnosti** sú zabezpečené odbornými pracovníkmi, ošetrovateľskú starostlivosť poskytujú – 2 sestry, jedna sestra je vedúca sociálno - zdravotného úseku, ktorá organizuje prácu zdravotníckeho personálu a koordinuje prácu opatrovateliek v teréne.
- **Obslužné činnosti:**
 - a. **ubytovanie** je zabezpečené v 4. dvojposteľových, v 8. trojposteľových izbách a v 1. jednoposteľová izba.
Prevádzkové podmienky zariadenia (materiálne vybavenie, vybavenosť hygienických zariadení, svetelná a tepelná pohoda) zodpovedajú kapacite, druhu poskytovanej sociálnej služby a potrebám prijímateľov sociálnej služby. Všetky priestory využívané pre ubytovanie sú zariadené tak, aby ich mohli využívať osoby so zmenenou schopnosťou pohybu.
Izby sú považované za súkromný priestor, každý prijímateľ sociálnej služby má k dispozícii: posteľ, nočný stolík, skriňu, stoličku, poličku nad posteľou, nočnú lampu, vešiaková stena a spoločný stôl.
 - b. **stravovanie** je zabezpečené vo vlastnej jedálni, kde pracujú dve kuchárky + 1 pomocná kuchárka, + referent stravovacej prevádzky (kumulovaná funkcia + skladník).
Kapacita kuchyne je 100 hlavných jedál. Výživa klientov, pozostáva z troch druhov diét.
 - c. Zariadenie má vlastnú práčovňu, v ktorej pracujú 2 zamestnanci (kumulovaná funkcia + upratovačka).

ZPS a DSS rešpektuje a aktívne podporuje zachovanie identity prijímateľa sociálnej služby aj možnosťou pravidelného kontaktovania sa s rodinnými príslušníkmi.

Poskytovateľ sociálnej služby podporuje rozvoj schopností, zručností a vedomostí prijímateľov sociálnej služby a aktívne ich realizuje na individuálnej aj skupinovej úrovni.

ZPS a DSS Liptovské Sliače poskytuje priestor a právo každému prijímateľovi sociálnej služby rozhodovať sa pri výbere aktivít, terapií či programu.

ZPS A DSS rešpektuje individuálne potreby prijímateľa na bývanie. Izby pre prijímateľov sociálnej služby sú prispôsobené ich špecifickým potrebám (rešpektuje sa ich požiadavka, s kým chcú bývať na izbe). Prijímatelia sociálnej služby sa voľne pohybujú po areáli zariadenia i mimo neho.

ZPS a DSS spolupracuje so zložkami Obce Liptovské Sliače, okrem toho spolupracuje z rôznymi zložkami najmä z Ružomberka a blízkeho okolia. ZPS a DSS spolu s týmito zložkami usporadúva každoročne niekoľko spoločenských podujatí pri rôznych príležitostiach.

V ZPS a DSS, sa každý prvý piatok v mesiaci uskutočňuje svätá omša a svätá spoveď na ktorej sa okrem klientov zariadenia zúčastňujú aj obyvatelia Obce Liptovské Sliače. Prijímatelia okrem účasti na sv. omše naplňajú svoje spirituálne potreby každý deň v čase od 10,00 hod. – 11,00 hod. kedy vykonávajú modlitby, spievajú náboženské piesne a vo večerných hodinách sa modlia svätý ruženec v kaplnke zariadenia.

V rámci ergoterapie v ZPS a DSS sa prijímatelia sociálnej služby stretávajú v jedálni zariadenia, kde sa spoločne venujú rôznym spoločným činnostiam a každý prijímateľ si má možnosť vybrať podľa vlastnej vôle aktivitu, ktorú chce vykonávať. Počas ergoterapie je prihliadané na schopnosti klienta a hlavne na zdravotný stav. Popoludňajšie aktivity sú voliteľné. Pracovné terapie sú doplnené kultúrnou, záujmovou, športovou činnosťou.

Klienti majú okrem ergoterapie možnosť sledovania rôznych filmových žánrov podľa vlastného výberu, vždy 1x týždenne. Tiež majú možnosť sledovať rôzne vedomostné televízne programy, či počúvať rozhlasové relácie.

Štruktúra prijímateľov sociálnych služieb k 31.12.2019

Zariadenie sociálnych služieb bolo celoročne kapacitne obsadené.

Počet prijímateľov k 31. 12. 2019 bolo **33** (žien: 25 a muži: 8)

V zariadení pre seniorov: 31 prijímateľov (žien: 24 a muži: 7)

V domove sociálnych služieb: 2 prijímatelia (žien: 1 a muži: 1)

Celkovo v roku 2019 zariadenie poskytlo sociálne služby pre **42 PSS** (ženy: 33 muži: 9)

V zariadení pre seniorov – sociálna služba sa poskytla **39. PSS** (ženy: 31, muži: 8.)

V domove sociálnych služieb - sociálna služba poskytla **3. PSS** (ženy: 2, muži: 1)

Na dobu určitú počas roka sa poskytovala sociálna služba **0. PSS** (ženy: 0, muži: 0)

Bezodkladne sa sociálna služba poskytla **0. PSS** (ženy: 0, muži: 0)

Počet novoprijatých prijímateľov 7 PSS do 31.12.2019

Zariadenie pre seniorov: **10 PSS** (ženy: 8, muži: 2)

Domov sociálnych služieb: **0 PSS** (ženy: 0, muži: 0)

Odľahčovacia služba pobytová: **0 PSS** (ženy: 0. muži:0)

Bezodkladne: **0 PSS** (ženy: 0, muži: 0)

V priebehu roka ukončilo poskytovania sociálnych služieb z **dôvodu úmrtia:**

Zariadenie pre seniorov: **7 PSS** (ženy: 6, muži: 1)

Domov sociálnych služieb: **1 PSS** (ženy: 1, muži: 0)

Odľahčovacia služba pobytová: **0 PSS** (ženy: 0. muži:0)

Bezodkladne: **0 PSS** (ženy: 0, muži: 0)

Ukončenie poskytovania sociálnej služby z **iných dôvodov:**

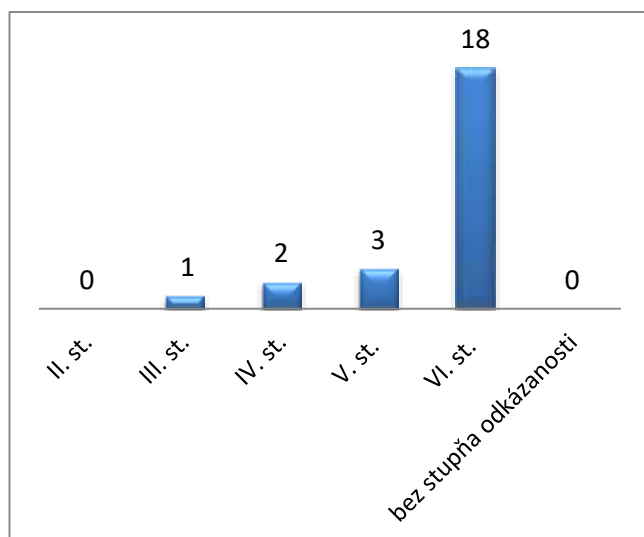
Zariadenie pre seniorov : **1 PSS** (ženy: 1, muži: 0)

Domov sociálnych služieb: **0 PSS** (ženy: 0, muži: 0)

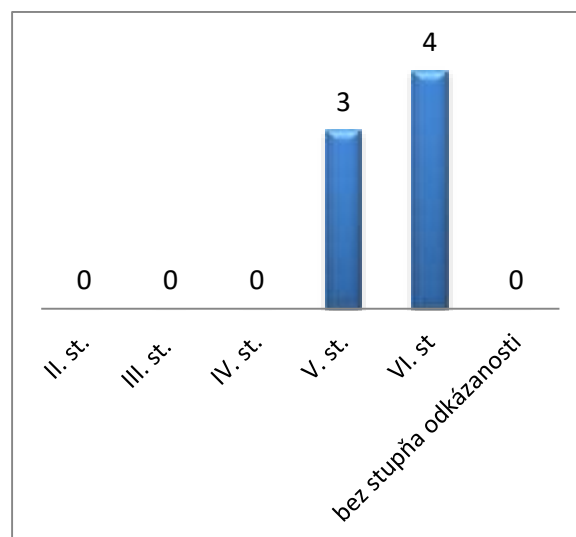
Ukončenie bezodkladného umiestnenia: **0 PSS** (ženy: 0, muži: 0)

Štruktúra prijímateľov sociálnej služby podľa stupňa odkázanosti FO na pomoc inej FO k 31. 12. 2019 v ZPS:

Stupeň odkázanosti – Ženy

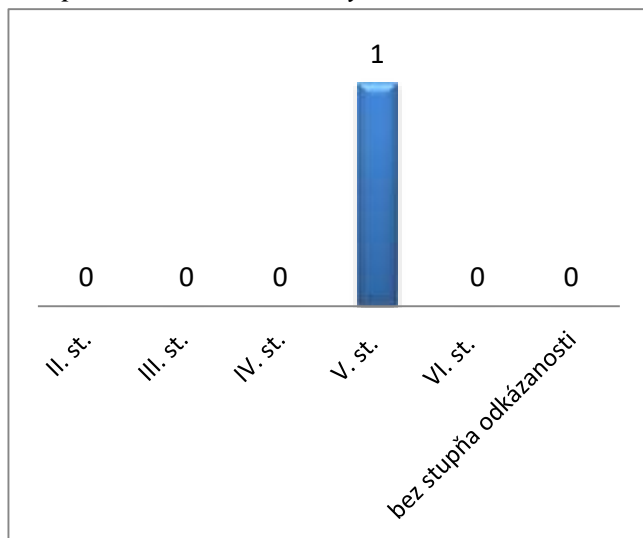


Stupeň odkázanosti – Muži

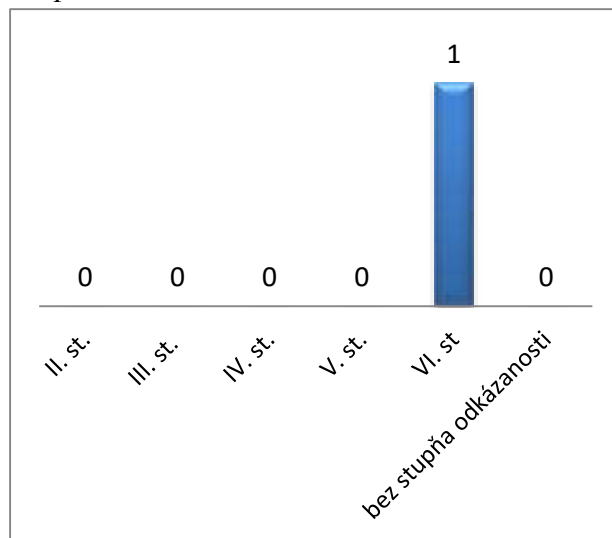


Štruktúra prijímateľov sociálnej služby podľa stupňa odkázanosti FO na pomoc inej FO k 31. 12. 2019 v DSS:

Stupeň odkázanosti – Ženy

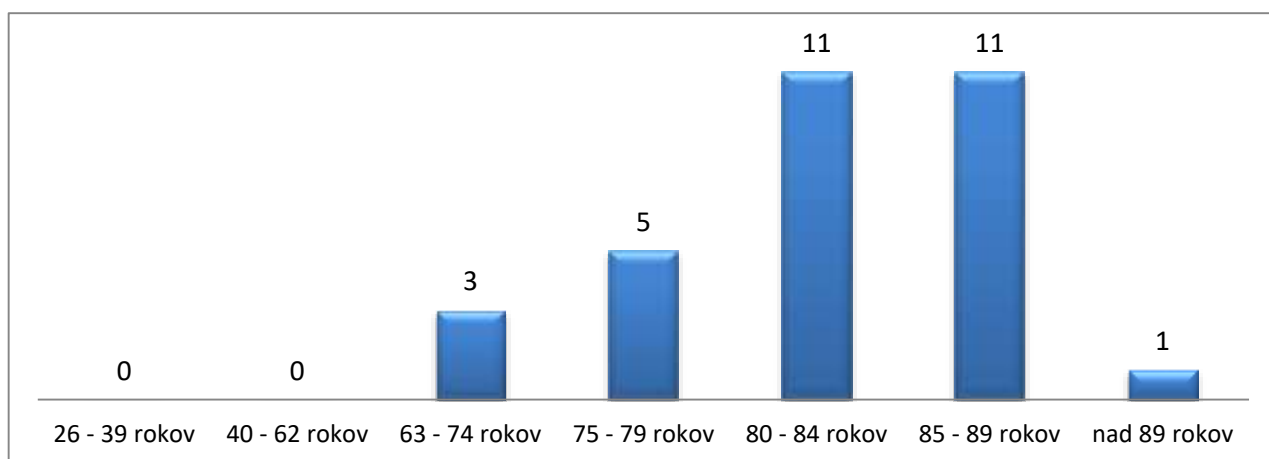


Stupeň odkázanosti – Muži



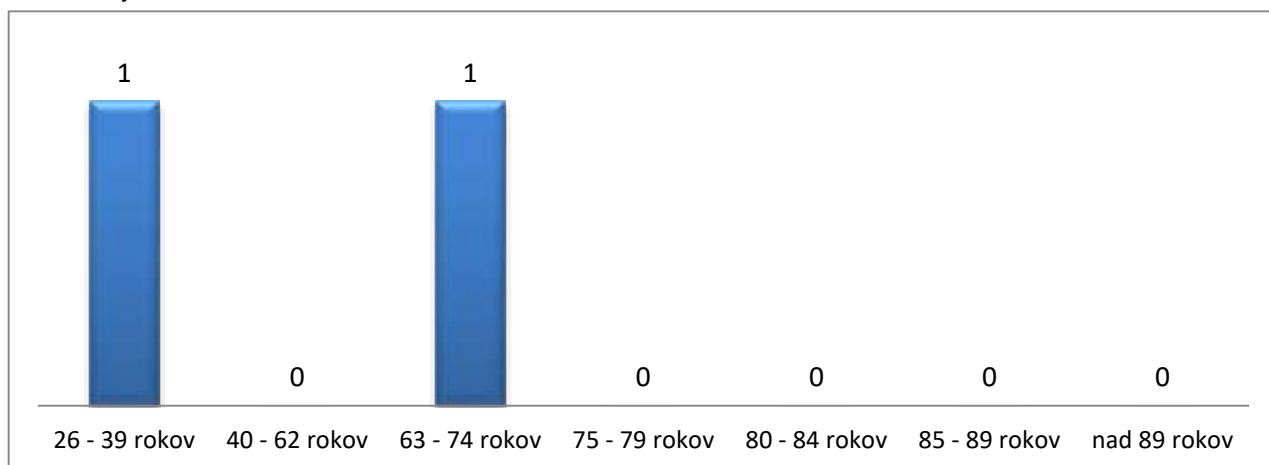
VEKOVÉ PÁSMA - ZPS

Priemerný vek PSS v ZPS : 81,8 rokov



VEKOVÉ PÁSMA - DSS

Priemerný vek PSS v DSS : 53,5 rokov



Štruktúra prijímateľov sociálnej služby podľa druhu ochorení k 31.12.2019:

Druh ochorenie	celkový počet	muži	ženy
Diabetes mellitus	16	3	13
po NCMP	12	4	8
onkologické ochorenie	9	2	7
Organo - psycho syndóm, alzheimer. demecia, ATS mozgu	32	7	25
Ochorenie srdcovo - cievne	39	8	31
Choroby dýchacích ciest	11	4	7
Parkinsonova choroba	5	1	4
Epilepsia	3	1	2
Riziko krvácania	8	3	5
Postrauematické postihnutie	6	3	3
Zmyslové ochorenia (slabozrakí a nevidiaci)	3	0	3
Poruchy vyprázdňovania moču	34	6	28
Poruchy vyprázdňovania stolice	21	5	16
Imobilita	22	5	17

Ošetrovateľská a opatrovateľská starostlivosť v našom zariadení

Väčšina PSS je zdravotne ťažko postihnutelných, vyžadujúcich pomoc ošetrovateľského a opatrovateľského personálu. Sú to PSS po náhlej cievnej mozgovej príhode s čiastočným, alebo úplným ochrnutím,, PSS so srdcovo-cievnyimi ochoreniami, s chorobami pohybového aparátu, PSS s demenciou, úzkostlivými stavmi, PSS s ochorením diabetes mellitus, ochoreniami gastrointestinálneho traktu...Väčšina aj v dôsledku vyššieho veku je postihnutých viacerými systémovými ochoreniami, s nepriaznivým zdravotným stavom, imobilitou, čo si vyžaduje 24-hodinovú starostlivosť.

Zdravotná a ošetrovateľská starostlivosť

V zariadení pracujú dve sestry a jedna praktická sestra.

Všeobecný lekár zabezpečuje kontrolu zdravotného stavu formou návštevnej služby a podľa potreby pri zmene zdravotného stavu PSS kedykoľvek. Zabezpečuje tiež predpis liekov, zdravotných pomôcok, odporúča našich PSS podľa potreby na vyšetrenia do špeciálnych ambulancií, na základe čoho sestra zabezpečí vyšetrenie v odporúčenej odbornej ambulancii /objednanie, príprava na vyšetrenie PSS, zabezpečenie doprodu.../ Sestra ďalej zabezpečuje objednávanie, dávkovanie liekov, zabezpečuje poskytovanie absorpčných a zdravotných pomôcok, vykonáva podľa ordinácie lekára zdravotné výkony ako aplikácia injekcií, infúzií, ošetrovanie rán, dekubitov, tracheostómie, PEG-u, sleduje fyziologické funkcie, telesnú hmotnosť, glykémiu v krvi pomocou glukomera, riadi ošetrovateľskú a opatrovateľskú starostlivosť... Každé zhoršenie zdravotného stavu, zmena fyziologických funkcií PSS sú konzultované s ošetrovateľským lekárom. Mimo ordinálnych hodín všeobecného lekára je zdravotná starostlivosť pri zmene zdravotného stavu PSS zabezpečovaná LSPP a RZP.

Naša starostlivosť je zameraná na prevenciu, upevňovanie, prinavrátenie, zlepšenie zdravia a kvality života PSS. Snaha je priblížiť im ich domáce prostredie. Pristupujeme k PSS ako ku jedinečnej osobe s úsilím uspokojiť ich biologické-psychologické-sociálno-spirituálne potreby.

Opatrovateľská starostlivosť

V našom zariadení pracuje deväť opatrovateľiek a jedna praktická sestra, ktoré v spolupráci so sestrami v rámci opatrovateľskej starostlivosti zabezpečujú PSS: osobnú hygienu-hygienickú starostlivosť o jednotlivé časti tela/česanie, holenie, umývanie, strihanie nechťov, aplikácia masťí/, celkový kúpeľ v sprchovom kúte, preventívne opatrenia /dezinfekcia, dekontaminácia/, stravovanie a dodržiavanie pitného režimu /obsluha, prinesenie stravy,

nápoja na dosah, kŕmenie, podávanie stravy do PEG-u, pomoc pri pití, stravovaní/, vyprázdňovanie močového mechúra a hrubého čreva /sprievod na toaletu a z nej, účelná očista po toaile, pomoc pri vyzliekaní, obliekaní, obliekanie, vyzliekanie, podanie podložnej misy, močovej fľaše s následným očistením.../, starostlivosť o osobnú a posteľnú bielizeň, sprievod pri chôdzi, pomoc pri vstávaní, líhaní, antidekubitová starostlivosť /polohovanie, vypodkladanie masírovanie, predilekčných miest/, dodržiavanie liečebného režimu podľa ordinácie lekára, starostlivosť o okolie PSS, dohľad pre PSS, sprievod na lekárske vyšetrenie. Absolvovali sme 93 sprievodov na vyšetrenia v rámci dispenzarizácie našich PSS v špecializovaných ambulanciách. Jeden krát za mesiac navštívi PSS duchovný otec na duchovné povzbudenie PSS. PSS sa stretávajú v modlitebni, kde sa aj spoločne modlia, zaspievajú si. Sväté omše majú možnosť PSS pozrieť si aj na veľkoplošnom TV prijímači na chodbe, alebo v jedálni. Prácu dokumentujeme prostredníctvom IS Cygnus. Hlavné naše úsilie je udržať čo najdlhšie PSS pri ich veku a s vienkom chorôb čo najdlhšie sebestačnými a nezávislými od druhej osoby. Dôraz kladieme na individuálny, empatický prístup a etiku komunikácie. PSS majú svojich kľúčových zamestnancov, ktorí si vždy nájdu čas na ich lepšie pochopenie, na získanie si ich dôvery, aby boli zabezpečené ich individuálne potreby. Na základe vypracovaného plánu vzdelávacích aktivít zamestnanci zdravotného úseku absolvovali desať seminárov zameraných na skvalitnenie práce a zvýšenie kvality života PSS v našom zariadení. Nový zamestnanec v našom zariadení prechádza adaptačným procesom, kde všetci zamestnanci sú ochotní napomôcť prispôsobeniu sa podmienkam v novej práci.

Hygiena

Hygienický režim vykonávajú zamestnanci nášho zariadenia s dodržiavaním všeobecných hygienických požiadaviek. Dezinfekcia ako dôležité opatrenie prevencie a zabránenie nákazy od prameňa nákazy k zdravému jedincovi, čím zabraňujeme šíreniu patogénnych mikroorganizmov- vykonávame a využívame: mechanickú očistu, chemickú dezinfekciu /s obsahom chlóru – Stopbacter, bezchlórový prípravok- Sulfanios, ktoré striedame v mesačných intervaloch/ a fyzikálnu dezinfekciu / Germicídny žiarič – Prolux G/

Pri manipulácii s dezinfekčnými prostriedkami sa dodržiavajú zásady ochrany zdravia a bezpečnosti pri práci. Na umývanie rúk používame tekuté mydlo Professional GA, na dezinfekciu rúk a pokožky Aniosgel 85 NPC, na ošetrenie rúk pri práci ochranný krém.

Obložnosť lôžok v ZPS za rok 2019

	1	2	3	4	5	6	7	8	9	10	11	12
Počet PSS	29,81	30,00	29,68	30,00	29,87	30,20	31,00	30,35	30,53	31,00	30,80	30,97
ZPS kapacita	30,0	30,0	30,0	30,0	31,0	31,0	31,0	31,0	31,0	31,0	31,0	31,0
Obložnosť (%)	99,35	100,0	98,92	100,0	96,36	97,42	100,0	97,92	98,49	100,0	99,35	99,90

Obložnosť lôžok v DSS za rok 2019

	1	2	3	4	5	6	7	8	9	10	11	12
Počet PSS	3,00	3,00	2,81	2,00	2,00	2,00	2,00	2,00	2,00	2,00	2,00	2,00
DSS kapacita	3,00	3,00	3,00	3,00	2,00	2,00	2,00	2,00	2,00	2,00	2,00	2,00
Obložnosť (%)	100,0	100,0	93,55	66,67	100,0	100,0	100,0	100,0	100,0	100,0	100,0	100,0

4 Poskytovanie sociálnej služby v teréne - opatrovateľská služba

Opatrovateľská služba sa poskytuje terénnou formou sociálnej služby v domácom prostredí, občanom so zdravotným postihnutím alebo v dôchodkovom veku z Obce Liptovské Sliache, ktorí sú odkázaní na pomoc inej fyzickej osoby a ich stupeň odkázanosti je najmenej II.

Opatrovateľská služba sa usiluje o to, aby občania so zdravotným postihnutím a v dôchodkovom veku z Obce Liptovské Sliache, ktorí sú odkázaní na opatrovateľskú službu mohli čo najdlhšie zotrvať vo svojom prirodzenom prostredí, aby opatrovateľská služba zaistila podporu čo najväčšej sebestačnosti, aktivizáciu, a zároveň dodala istotu, aby bol prijímateľ čo najviac samostatný.

Prijímatelia sociálnej služby (občania obce Liptovské Sliache), sú spravidla starší občania zmyslovo, duševne a zdravotne postihnutí: imobilní klienti po cievnej príhode, s demenciou, s degeneratívnymi ochoreniami pohybového aparátu.

Opatrovateľská služba (OS) v prirodzenom prostredí sa poskytovala ku dňu 31.12. 2019 - pre 12 opatrovaných a starostlivosť vykonávalo 11 opatrovateľiek.

V rámci Národného projektu „Podpora opatrovateľskej služby“ opatrovateľskú službu poskytovalo 8 opatrovateľiek.

Celkovo v roku 2019 naše zariadenie poskytlo sociálne služby v domácom prostredí pre PSS (ženy: 10 muži:4)

V priebehu roka ukončilo poskytovanie opatrovateľskej služby: 5 opatrovaných

Ukončenie poskytovania sociálnych služieb z dôvodu úmrtia: 1 PSS (1 muž).

Ukončenie poskytovania sociálnej služby z iných dôvodov:

Nástup do Zariadenie pre seniorov : 2 PSS (žena)

Na vlastnú žiadosť: 2 PSS (žena)

Štruktúra prijímateľov sociálnej služby – opatrovateľská služba podľa stupňa odkázanosti FO na pomoc inej FO k 31. 12. 2019:

II. st: 1 žena

III. st.: 0

IV. st.: 1 žena

V. st.: 1 žena + 1 muž

VI. st.: 5 žien + 4 muži

5 Podporné sociálne služby

Poskytovanie sociálnej služby „Jedáleň“

Súčasťou organizačnej štruktúry je aj stravovacia prevádzka ZPS a DSS. Kapacita kuchyne je 100 hlavných jedál na jeden deň. V súčasnosti varíme 3 druhy diét; racionálnu, šetriacu a diabetickú, alebo podľa potreby aj špeciálnu diétu, ak to zdravotný stav prijímateľa sociálnej služby vyžaduje. Naše služby v stravovacej prevádzke využívajú, prijímatelia pobytovej sociálnej služby, zamestnanci a tiež cudzí stravníci, ktorí sú opatrovaní v domácom prostredí.

V ZpS a DSS Liptovské Sliache prihlasujeme na požadované diéty prijímateľov sociálnej služby. Prijímatelia sociálnej služby majú možnosť svoje potraviny uložiť do chladničky. Stravovanie prebieha v jedálni kde je na ich stravovanie vyhradený dostatočný čas.

Počet odobratých jedál v ZpS a DSS za rok 2019:

ZPS						
	raňajky	desiata	obed	olovrant	večera	večera II.
racionálna	3 587	2 898	4 555	2 198	3 580	-
šetriaca	2 137	753	2 819	1 322	2 710	-
diabetická	1 867	1 324	2 060	690	1 675	1 675
diabetická - šetriaca	2 399	1 245	2 363	942	2 408	2 408
SPOLU	9 990	6 220	11 797	5 152	10 373	4 083
DSS						
racionálna	345	-	685	-	689	-
šetriaca	-	-	-	-	-	-
diabetická	-	-	-	-	-	-
diabetická - šetriaca	-	-	-	-	-	-
SPOLU	345		685		689	
Zamestnanci	-	-	2 188	-	-	-
Zamestnanci OPS- terén	-	-	1 195	-	-	-
Donáška dôchodci	-	-	1 851	-	-	-
Cudzí stravníci	-	-	415	-	-	-
SPOLU	10 355	6 220	18 131	5 152	11 062	4 083

Poskytovanie sociálnej služby „Požičiavanie pomôcok“

Požičiavanie pomôcok je sociálna služba poskytovaná fyzickej osobe s ťažkým zdravotným postihnutím a fyzickej osobe s nepriaznivým zdravotným stavom odkázaným na pomôcku, na základe lekárskeho potvrdenia.

Pomôcky boli vypožičané fyzickým osobám odkázaným na túto službu na dobu určitú.

Občania túto sociálnu službu využívajú podľa potreby.

Požičiavanie pomôcok s povinnosťou úhrady využili 5 občania.

Vypožičané pomôcky: 3 ks elektrická posteľ
 1 ks invalidný vozík
 1 ks antidekubitný matrac

6 Rozbor hospodárenia v ZPS a DSS Liptovské Sliache

Príjmy:

Komentár k plneniu príjmovej časti rozpočtu za rok 2019

Príjmy za poskytnuté služby	207 476,17
z toho za ubytovanie a zaopatrenie	105 254,86
za stravovanie klientov	64 910,09
za stravovanie zamestnancov	9 839,58
za cudzích stravníkov	7 464,54
za poskytovanie opatrovateľskej služby	19 885,23
za požičiavanie pomôcok	104,26
úroky z účtov finančného	17,61
Dotácia zo štátneho rozpočtu	174 150,57
Z toho: ZpS	162 144,-
DSS	12 006,57
Dotácie z obce	19 500,00
Príspevok z rozpočtu obce na opatrovateľskú službu	54 767,63
Dotácia na OS PROJEKT IA MPSVR	40 783,35
Sponzorské dary	1 602,50

Výdaje:

Komentár k plneniu výdavkovej časti rozpočtu za rok 2019

Bežné výdavky **497 482,34**

Položka 610 – mzdy, platy, služobné príjmy a ostatné vyrovnania 303 479,03

z toho ZpS 207 606,03 DSS 15 446,57
OS 80 426,43

Položka 620 – poisťné a príspevok do poisťovní 105 918,01

z toho ZpS 72 712,65 DSS 5 456,-
OS 28 205,36

Položka 630 – tovary a služby 83 201,86

z toho ZpS 73 103,11 DSS 4 938,-
OS 5 160,75

V tom:

631 cestovné 84,70 z toho ZpS 65,30 DSS 5,-
OS 14,40

632 energia, voda a komunikácie 24 027,00 z toho ZpS 22 132,43 DSS 1 595,-
OS 299,57

Elektrina	ZpS	5 985,82	DSS	536,-
Pelety	ZpS	7 909,20	DSS	582,-
Plyn	ZpS	3 710,91	DSS	182,-
Vodné	ZpS	3 438,12	DSS	227,-
Poštové a telek.slужby	ZpS	1 088,38	DSS	68,-
Poštové a telek.slужby	OS	299,57		

633 materiál 40 973,92 z toho ZpS 38 184,05 DSS 2 413,-
OS 376,87

Potraviny	ZpS	29 661,65	DSS	1 922,-
Interiérové vybavenie	ZpS	705,11	DSS	0,-
Čistiace a hyg. prostriedky	ZpS	1 135,26	DSS	92,-
Vybavenie DD a DSS	ZpS	1 828,64	DSS	160,-
Pracovné odevy	ZpS	696,10	DSS	45,-
Kanc.potreby a tlačivá	ZpS	150,95	DSS	12,-
Kanc.potreby a tlačivá	OS	232,87		
Software a licencie	ZpS	2 901,03	DSS	182,-
Prev.stroje prístr. a zariadenia	ZpS	1 006,12	DSS	0,-
Pracovné odevy	OS	144,00		
Zdravotnícke potreby	ZpS	99,19	DSS	0,-

634 dopravné 471,85 ZpS 381,16 DSS 34,-
OS 56,69

Servis a údržba	ZpS	11,00	DSS	0,-
Poistenie auta	ZpS	232,20	DSS	24,-
Pohonné hmoty	ZpS	137,96	DSS	10,-
Pohonné hmoty	OS	56,69		

635 rutinná a štandardná údržba	1 198,80 z toho	ZpS	1 180,80	DSS	18,-
		OS	0,-		
Údržba výp.techniky		ZpS	181,73	DSS	18,-
Údržba prevstrojov a zar.		ZpS	603,78	DSS	0,-
Údržba budov		ZpS	395,29	DSS	0,-
636 nájom	159,70 z toho	ZpS	152,70	DSS	7,-
		OS	0,-		
Nájom zásob.plynu a rohoží		ZpS	152,70	DSS	7,-
637 služby	16 285,89 z toho	ZpS	11 872,67	DSS	866,-
		OS	4 413,22		
Školenia,kurzy,semináre		ZpS	768,60	DSS	0,-
Školenia,kurzy,semináre		OS	9,50		
Všeob.služby-revizie a iné		ZpS	3 100,07	DSS	275,-
Všeob.služby		OS	216,-		
Web stránka		ZpS	178,62	DSS	18,-
Lekárske prehliadky		ZpS	396,-	DSS	23,-
Lekárske prehliadky OS		OS	60,-		
Bankové poplatky		ZpS	120,70	DSS	0,-
Bankové poplatky		OS	50,70		
Stravné zamestnancom		ZpS	3 207,44	DSS	282,-
Stravné zamestnancom		OS	2 072,84		
Poistné		ZpS	225,61	DSS	22,-
Prídel SF		ZpS	1 752,63	DSS	182,-
Prídel SF		OS	703,93		
Kom.odpad a daň z úrokov		ZpS	640,00	DSS	64,-
Dohody		ZpS	617,00	DSS	0,-
Dohody OS		OS	1 300,25		

Položka 640 - bežné transfery 4 883,44

z toho	ZpS	3 239,77	DSS	0,-
	OS	1 643,67		
Dočasná PN	ZpS	703,77	DSS	0,-
Dočasná PN	OS	395,67		
Odstupné	ZpS	2 536,00	DSS	0,-
Odstupné	OS	1 248,00		

Ekonomicky oprávnené náklady na jedného prijímateľa sociálnej služby pobytová služba za kalendárny rok 2019

Výdavky v ZpS a DSS Liptovské Sliache za rok 2019

Polož.	Názov	Spolu	ZpS	DSS
EK				
*61	Mzdové náklady	223 053	207 606	15 447
*62	Poistné - odvody	77 713	72 257	5 456
*631	Cestovné náhrady	70	65	5
*632	Energie, voda a komunikácie	23 727	22 132	1 595
*633	Materiál	40 597	38 184	2 413
*634	Dopravné	415	381	34
*635	Rutinná a štandardná údržba		0	
*636	Nájomné za nájom	160	153	7
*637	Služby	11 873	11 007	866
*642	Bežné transfery	3 240	3 240	
	Odpisy			
	Ekonomicky oprávnené náklady (EON)	18 099	16 865	1 234
		398 947	371 890	27 057
	EON na 1 mesiac			
		33 246	30 991	2 255
	EON na 1 mesiac na 1 klienta			
	33 klientov	1 007	1 008	1 002
	Dotácia na 1 mesiac na 1 klienta zo ŠR			
	33 klientov	440	439	445
Príjmy v ZpS a DSS Liptovské Sliache za rok 2019				
	Dotácia zo štátneho rozpočtu na bežný transfer	177 984	162 144	15 840
	Vratka dotácie zo štátneho rozpočtu	-3 833	0	-3 833
	Príjmy od klientov zaopatrenie a ubytovanie	105 255		
	Príjmy od klientov stravovanie	64 910		
	Dotácia od obce	19 500		
	Príjmy stravné (zamestnávateľ,SF,zamest.)	17 426		
	Príjmy sponzorské	1 603		
	SPOLU	382 844		

Ekonomicky oprávnené náklady za opatrovatel'skú službu za 2019

Bežné výdavky	v €
Mzdové náklady	80 426
Poistné - odvody	28 205
Cestovné	14
Komunikácie	300
Materiál	377
Dopravné	57
Služby	4 413
Bežné transfery	1 644
SPOLU	115 436
Odpracované hodiny, vrátane náhrad	22 173
Ekonomicky oprávnené náklady na 1 hodinu	5,21 € /hod
Príjmy OS 2019	
Dotácia IA PROJEKT OS	40 783
Dotácia z obce na OS	54 768
Úhrady od opatrovaných	19 885
SPOLU	115 436

Príloha č. 1

JANUÁR

- Privítanie Nového roku – posedenie – 02.01.2019
- Sv. omša na prvý piatok v mesiaci a sv. spoveď – 04.01.2019
- Tvorivé dielne – kreslenie, maľovanie, pletenie, vystrihovanie a pod.
- Hranie spoločenských hier – kúzelná kniha, pexeso, karty, šachy a pod.
- Filmové popoludnie – spoločné sledovanie filmov podľa výberu klientov
- Spoločná modlitba v kaplnke ZPS
- Spoločné sledovanie TV

FEBRUÁR

- Dekorácia nástenky – fašiangy,
- Sv. omša na prvý piatok v mesiaci – 01.02.2019
- Tvorivé dielne – maľovanie, pletenie, strihanie, štrikovanie a pod.
- Hranie spoločenských hier – pexeso, človeče nehnevaj sa, karty, kúzelná kniha šachy
- Filmové popoludnie – spoločné sledovanie filmov podľa výberu klientov
- Spoločné sledovanie TV
- Spoločná modlitba v kaplnke ZPS

MAREC

- Dekorácia nástenky – marec mesiac knihy, MDŽ
- Sv. omša na prvý piatok v mesiaci – 01.03.2019
- 8.marec – Medzinárodný deň žien, gratulácia, vyjadrenie úcty k ženám – 08.03.2019
- Spoločná modlitba v kaplnke ZPS
- Tvorivé dielne – výroba Veľkonočnej dekorácie, maľovanie, pletenie, strihanie, štrikovanie a pod.
- Spoločné sledovanie TV
- Hranie spoločenských hier - pexeso, človeče nehnevaj sa, karty, kúzelná kniha šachy.
- Filmové popoludnie – spoločné sledovanie filmov podľa výberu klientov

APRÍL

- Veľkonočná dekorácia nášho zariadenia
- Sv. omša na prvý piatok v mesiaci – 05.04.2019
- Veľkonočné spovedanie v ZpS a DSS Liptovské Sliache – 17.04.2019
- Spoločná modlitba v kaplnke ZPS
- Veľkonočná kúpačka – 22.04.2019
- Spoločné sledovanie TV
- Tvorivé dielne – výroba darčiekov k dňu matiek, maľovanie, pletenie, strihanie, štrikovanie a pod.
- Hranie spoločenských hier – pexeso, človeče nehnevaj sa, karty, kúzelná kniha šachy.
- Filmové popoludnie – spoločné sledovanie filmov podľa výberu klientov

MÁJ

- Dekorácia nástenky – Máj mesiac lásky
- Sv. omša na prvý piatok v mesiaci – 03.05.2019
- Spoločná modlitba v kaplnke ZPS
- Vystúpenie v kultúrnom dome k sviatku „Medzinárodný deň matiek“ – 12.05.2019
- Gratulácia a posedenie naším matkám k sviatku „Deň matiek“ – 13.05.2019
- Tvorivé dielne – výroba darčiekov k „Dňu otcov“, maľovanie, pletenie, strihanie, štrikovanie a pod.
- Spoločné sledovanie TV
- Hranie spoločenských hier – pexeso, človeče nehnevaj sa, karty, šachy a pod.
- Filmové popoludnie – spoločné sledovanie filmov podľa výberu klientov

JÚN

- Sv. omša na prvý piatok v mesiaci – 07.06.2019
- Spoločná modlitba v kaplnke ZPS
- Dekorácia nástenky – prichádza leto
- Odovzdanie darčiekov ku „Dňu otcov“ – 17.06.2019
- Tvorivé dielne – maľovanie, pletenie, strihanie, štrikovanie a pod.
- Spoločné sledovanie TV
- Posedenia pod altánkom – relax pri šálke kávy a pod.
- Filmové popoludnie – spoločné sledovanie filmov podľa výberu klientov
- Hranie spoločenských hier – pexeso, človeče nehnevaj sa, karty, šachy a pod.
- Prechádzky po okolí zariadenia

JÚL

- Dekorácia nástenky – Leto
- Spoločné posedenia pod altánkom – relax pri šálke kávy a pod.
- Sv. omša na prvý piatok v mesiaci – 10.07.2019
- Prázdninové dovolenky klientov
- Prechádzky po okolí zariadenia
- Spoločné sledovanie TV
- Filmové popoludnie – spoločné sledovanie filmov podľa výberu klientov
- Tvorivé dielne – maľovanie, pletenie, strihanie a pod.
- Hranie spoločenských hier – pexeso, človeče nehnevaj sa, karty, šachy a pod.

AUGUST

- Sv. omša na prvý piatok v mesiaci – 02.08.2019
- Spoločná modlitba v kaplnke ZPS
- Prázdninové dovolenky klientov
- Hranie spoločenských hier – pexeso, človeče nehnevaj sa, karty, šachy a pod.
- Posedenie pod altánkom – relax pri šálke kávy a pod.
- Prechádzky po okolí zariadenia
- Spoločné sledovanie TV
- Filmové popoludnie – spoločné sledovanie filmov podľa výberu klientov
- Tvorivé dielne – maľovanie, pletenie, strihanie,

SEPTEMBER

- Sv. omša na prvý piatok v mesiaci – 06.09.2019
- Spoločná modlitba v kaplnke ZPS
- Dekorácia nástenky – jeseň
- Hranie spoločenských hier – pexeso, človeče nehnevaj sa, karty, šachy a pod.
- Posedenie pod altánkom – relax pri šálke kávy a pod.
- Prechádzky po okolí zariadenia
- Spoločné sledovanie TV
- Filmové popoludnie – spoločné sledovanie filmov podľa výberu klientov
- Tvorivé dielne – výroba darčiekov ku príležitosti „Október mesiac úcty k starším“

OKTÓBER

- Sv. omša na prvý piatok v mesiaci – 04.10.2019
- Spoločná modlitba v kaplnke ZPS
- Vystúpenie detí z MŠ pri príležitosti : „Október mesiac úcty k starším“ – 23.10.2019
- Hranie spoločenských hier, pexeso, skladanie puzzle
- Spoločné sledovanie TV
- Filmové popoludnie – spoločné sledovanie filmov podľa výberu klientov
- Tvorivá dielna – rôzne aktivity podľa vlastného výberu

NOVEMBER

- Sv. omša na prvý piatok v mesiaci – 08.11.2019
- Spoločná modlitba v kaplnke ZPS
- Spoločné rozhovory pri šálke kávy alebo čaju,
- Spoločné sledovanie TV,
- Tvorivé dielne: príprava vianočnej nástenky, kreslenie, maľovanie, pletenie, navliekanie a pod.
- Vianočné upratovanie v zariadení
- Filmové popoludnie – spoločné sledovanie filmov podľa výberu klientov

DECEMBER

- Sv. omša na prvý piatok v mesiaci – 06.12.2019
- Spoločná modlitba v kaplnke ZPS
- Vianočná sv. spoveď
- Tvorivé dielne – dekorovanie zariadenia pripravenou vianočnou výzdobou
- Spoločné sledovanie TV
- Návšteva sv. Mikuláša – 06.12.2019
- Spoločné rozhovory pri šálke kávy alebo čaju,
- Filmové popoludnie – spoločné sledovanie filmov podľa výberu klientov
- Vianočné vystúpenie žiakov zo ZUŠ DOTYK – 10.12.2019
- Vianočné vystúpenie detí zo ZŠ Jozefa Hanulu – 18.12.2019
- Vianočné vystúpenie detí z MŠ – 19.12.2019
- Vianočné vystúpenie skupiny SLIAČANIA – 27.12.2019