

**Zariadenie pre seniorov a domov sociálnych služieb Liptovské Sliache,  
Záhumnie 220/90, 034 84 Liptovské Sliache,  
zriaďovateľ Obec Liptovské Sliache**



**Výročná správa o hospodárení a o činnosti  
rozpočtovej organizácie  
Zariadenie pre seniorov a domov sociálnych služieb  
Liptovské Sliache,**

**2018**

## Obsah

1. Úvod
2. Identifikačné údaje poskytovateľa
3. Personálne podmienky a organizačná štruktúra
  - 3.1 Personálne podmienky, kvalifikačné predpoklady, vzdelávanie
4. Činnosť v ZPS a DSS Liptovské Sliače
  - 4.1 Poskytovanie pobytovej sociálnej služby
  - 4.2 Štruktúra prijímateľov sociálnych služieb k 31.12.2018
5. Poskytovanie sociálnej služby v teréne - opatrovateľská služba
6. Podporné sociálne služby
  - 6.1 Poskytovanie sociálnej služby „Jedáleň“
  - 6.2 Poskytovanie sociálnej služby “Požičiavanie pomôcok“
7. Rozbor hospodárenia ZPS a DSS Liptovské Sliače
  - 7.1 Ekonomicky oprávnené náklady na jedného prijímateľa sociálnej služby pobytová služba za kalendárny rok 2018
  - 7.2 Ekonomicky oprávnené náklady za opatrovateľskú službu za 2018

Prílohy: Aktivity v ZPS a DSS

# 1 Úvod

*Motto:*

*„Ak chceš žiť pre seba, musíš žiť pre druhých“*

*(Seneca ml)*

Zariadenie pre seniorov a domov sociálnych služieb Liptovské Sliache je verejným poskytovateľom sociálnych služieb v zriaďovateľskej pôsobnosti Obce Liptovské Sliache.

## Poslanie

Zariadenie pre seniorov poskytuje pobytovú sociálnu službu formou celoročného pobytu osobám, ktoré dovŕšili dôchodkový vek (starším ako 62 rokov), ktoré vzhľadom svojho veku, zdravotnému stavu a sociálnej situácii vyžadujú pomoc inej fyzickej osoby a ich stupeň odkázanosti je najmenej IV.

Domov sociálnych služieb poskytuje pobytovú sociálnu službu formou celoročného pobytu osobám do dovŕšenia dôchodkového veku (mladším ako 62 rokov), ktoré si vzhľadom na svoj zdravotný stav a sociálnu situáciu vyžadujú pomoc inej fyzickej osoby a ich stupeň odkázanosti je najmenej V alebo u nevidiacej alebo prakticky nevidiacej osoby jej stupeň odkázanosti je najmenej III.

Opatrovateľská služba sa poskytuje terénnou formou sociálnej služby v domácom prostredí, seniorom a občanom so zdravotným postihnutím z Obce Liptovské Sliache, ktorí sú odkázaní na pomoc inej fyzickej osoby a ich stupeň odkázanosti je najmenej II.

## Vízia

Byť moderným zariadením, poskytovať kvalitné sociálne služby podľa najnovších trendov sociálnej práce a ošetrovateľstva, pri efektívnom hospodárení s finančnými prostriedkami.

V predloženej Výročnej správe za rok 2018 máme za cieľ poskytnúť informácie o činnosti a o hospodárení zariadenia a napĺňaní jeho poslania a cieľov, o starostlivosti a podpore, ktorú prijímateľom sociálnej služby naše zariadenie poskytuje.

V Liptovských Sliachoch, 11.07.2019

Mgr. Emília Mušutová  
riaditeľka ZpS a DSS

## 2 Identifikačné údaje poskytovateľa sociálnych služieb

**Obchodný názov:** Zariadenie pre seniorov a domov sociálnych služieb Liptovské Sliache (ďalej ZPS a DSS)  
**Sídlo:** Záhumnie 220/90, 034 84 Liptovské Sliache  
**Forma hospodárenia:** rozpočtová organizácia  
**IČO:** 37976044  
**DIČ:** 2022061162  
**Zápis do registra poskytovateľov:** 07.12.2009  
**Predmet činnosti:** Starostlivosť o staršie osoby a osoby so zdravotným postihnutím v pobytočných zariadeniach  
**Štatutárny orgán:** Mgr. Emília Mušutová – riaditeľ ZPS a DSS  
**Kontakty:** riaditeľka 044/4372 650, 0915 851 709  
soc.- zdravotný úsek 044/4372 648  
fax:044/4372 649  
e-mail: ddlsliace@ddlsliace.sk

**Vymedzenie majetku:** majetok ZPS a DSS tvorí časť majetku obce, ktorý slúži na zabezpečenie poskytovania sociálnych služieb

**Organizačná súčasť:** organizačnou súčasťou je jedáleň, poskytovanie opatrovateľskej služby,

Domov dôchodcov a domov sociálnych služieb Liptovské Sliache bol zriadený „Obcou Liptovské Sliache, Seč 635/2, 034 84 Lipovské Sliache“ na základe zriaďovacej listiny zo dňa 26.9.2005 s účinnosťou od 01.10.2005,

- dodatku č.1 zo dňa 10.04. 2008
- dodatku č.2 zo dňa 08.09. 2008
- dodatku č.3 zo dňa 19.11. 2009.

Na základe novej legislatívy od 01.01.2010 dodatkom č. 3. k zriaďovacej listine zo dňa 19. 11. 2009 dochádza ku zmene názvu našej organizácie „**Zariadenie pre seniorov a domov sociálnych služieb Liptovské Sliache**“ (ZPS a DSS) a k rozšíreniu poskytovania sociálnych služieb o podporné služby - **odľahčovacia služba a požičiavanie pomôcok.**

Deň začatia poskytovania sociálnej služby:

Zariadenie pre seniorov – od 01.10.2005

Domov sociálnych služieb – od 01.10.2005

Opatrovateľská služba – od 01.07.2008

Jedáleň - od 01.10.2005

Požičiavanie pomôcok – od 01.01.2010

ku dňu 01.01.2015 zmena kapacity:

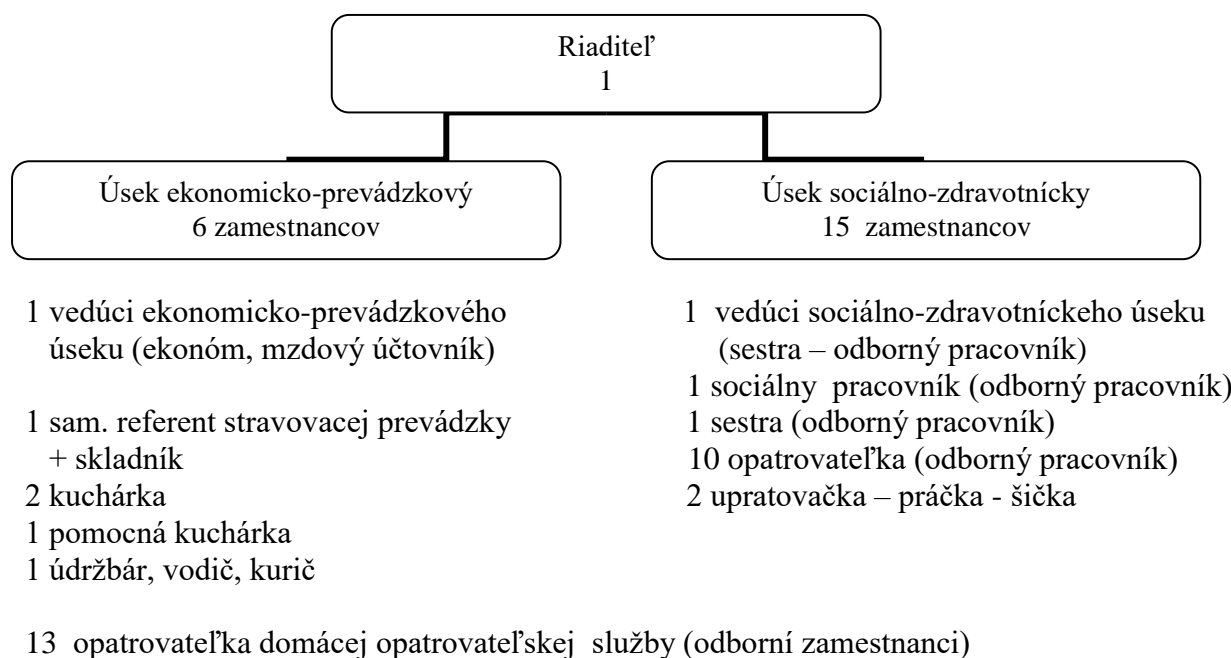
Zariadenie pre seniorov – navýšenie kapacity z 27 miest na 30

Domov sociálnych služieb – zníženie kapacita z 6 miest na 3

### 3 Personálne podmienky a organizačná štruktúra

#### Organizačná štruktúra

**Zariadenia pre seniorov a domova sociálnych služieb Liptovské Sliache  
so sídlom: Záhumnie 220/90, 034 84 Liptovské Sliache**



**Celkový počet zamestnancov v ZPS a DSS k 31.12. 2018 - 35 zamestnancov.**

**Pobytový úsek: celkový počet : 22 zamestnancov z toho 13 odborných zamestnancov**

**Počet zamestnancov na jedného prijímateľa sociálnej služby pobytová časť:**

**1,5 zamestnanca**

Percentuálny podiel odborných zamestnancov z celkového počtu zamestnancov:  
**59,9%**

**Zastupovanie zamestnancov počas PN a dovolení za rok 2018:**

ZPS a DSS - pobytová časť:

Jedna opatrovateľka od 16.10. 2018 .31.12.2018

Zastupovanie kuchárok počas dovolení pracovná zmluva na ½ pracovný úväzok od 01.06. 2019 – 30.09.2019

Zastupovanie upratovačky a práčky počas dočasnej práceneschopnosti pracovná zmluva 31.1.2018 – 31.12.2018

**Zastupovanie v teréne - Opatrovateľská služba :**

Jedna opatrovateľka - pracovná zmluva na zastupovania počas PN od 28.11.2018 – 31.12.2018.

1 opatrovateľka zastupovanie PN opatrovateľiek – dohoda o vykonaní práce

### 3. 1 Personálne podmienky, kvalifikačné predpoklady, vzdelávanie

V ZPS a DSS Liptovské Sliache pracuje kvalifikovaný personál, ktorý si neustále doplňuje svoje poznatky rôznymi vzdelávacími aktivitami, aby zabezpečil prostredie pre poskytovanie bezpečných a odborných služieb, ktoré rešpektujú dôstojnosť človeka a sú založené na princípoch etického kódexu.

Zamestnanci zariadenia spĺňajú kvalifikačné predpoklady potrebné na vykonávanie pracovných činností v oblasti sociálnych služieb v zmysle §84 zákona č. 448/2008 Z. z. o sociálnych službách a o zmene a doplnení zákona č. 455/1991 Zb. o živnostenskom podnikaní v znení neskorších predpisov (ďalej zákon o sociálnych službách)

#### Prehľad školení a seminárov za rok 2018 ZpS a DSS Liptovské Sliache

Dátum	Organizátor	Miesto	Predmet školenia-seminára	Zúčastnení
15.1.	RÚVZ Lipt. Mikuláš	Lipt. Mikuláš	Odborná spôsobilosť na vykonávanie epidemiologicky závažných činností- výroba, manipulácia potravín a pokrmov	referent stravovacej prevádzky
18.-19.1.	OZ Planéta Malého princa Holíč	Lipt. Hrádok	Kurz - Inštruktor sociálnej rehabilitácie	sociálny pracovník
1.-2.2.	OZ Planéta Malého princa Holíč	Lipt. Hrádok	Kurz - Inštruktor sociálnej rehabilitácie	sociálny pracovník
6.2.	RVC Martin	Martin	Ročné zúčtovanie dane za rok 2017 a legislatívne zmeny v roku 2018	ekonómka
8.-9.2	OZ Planéta Malého princa Holíč	Lipt. Hrádok	Kurz - Inštruktor sociálnej rehabilitácie	sociálny pracovník
6.3.	RVC Martin	Martin	Účtovníctvo a rozpočtovníctvo pre RO a PO zriadené obcou a VÚC v roku 2018	ekonómka
6.-7.3.	OZ Planéta Malého princa Holíč	Lipt. Hrádok	Kurz - Inštruktor sociálnej rehabilitácie	sociálny pracovník
22.3.	OZ Planéta Malého princa Holíč	Lipt. Hrádok	Kurz - Inštruktor sociálnej rehabilitácie	sociálny pracovník
5.4.	Implementačná agentúra MPSVR Bratislava	Banská Bystrica	Záverečná konferencia projektu Podpora opatrovateľskej služby	Mgr. Mušutová Emília
2.5.	JUDr. Bedlovičová	Žilina	Ukončenie prac.pomeru, novela ZP, zákaz diskriminovania zamestnancov pri práci v ZpS, DSS	riaditeľka ved. soc.zdrav. úseku
25.5.	Peter Chudjak	Ružomberok	Preškolenie obsluhy tlak. nádob	údržbár

Dátum	Organizátor	Miesto	Predmet školenia-semináre	Zúčastnení
1.6.	IA MPSVR SR a ŽASK	Žilina	Informačný deň s implementačnou agentúrou	Mgr.Mušutová Emília sociálny pracovník
13.6.	Asociácia správcov registratúry Nováky	Ružomberok MÚ	Aktuálne povinnosti pri správe dokumentov	ekonómka
27.6.	PHDr. Moraučíková Eva PhD	Lipt.Sliače	Školenie prvej pomoci	Zamestnanci ZpS a OS
6.9.	RVC Martin	Martin	Novinky v mzdovej oblasti	ekonómka
27.9.	TREXIMA s.r.o. Bratislava	Ružomberok	Seminár ISCP 1-04 "Štvrťročný výkaz o cene práce"	ekonómka
4.10.	Žilinský samosprávny kraj	Žilina	Zneužívanie a násilie na starších nový	Mgr.Mušutová Emília sociálny pracovník opatrovateľka
16.10.	JUDr. Bedlovičová	Žilina	Vnútné predpisy domova dôchodcov, domova sociálnych služieb, domova seniorov a iných obdobných inštitúcií	Mgr.Mušutová Emília  sociálny pracovník ved. soc- zdrav. úsek
15.11.	Essity Slovakia s.r.o.	Žilina	Úvod do starostlivosti o klientov s demenciou a CMP v zariadeniach sociálnych služieb	ved. soc- zdrav. ús. sestra
27.11.	RVC Martin	Martin	Mzdová účtovníčka vo IV.Q roku 2018	ekonómka
29.11.	RVC Martin	Martin	Prvé praktické skúsenosti  s novou právnou úpravou	Mgr.Mušutová Emília ekonómka sociálny pracovník ved. soc- zdrav. úsek
4.12.	Datacentrum	Žilina	RISSAM.výkazy - Zostavovanie konsolidovaných účtovných závierok	ekonómka
6.12.	RVC Martin	Martin	Účtovná závierka v RO zriadených obcou a VÚC k 31.12.2018	ekonómka

## 4 Činnosť v ZPS a DSS Liptovské Sliače

### Predmet, účel a rozsah činnosti:

ZPS a DSS Liptovské Sliače poskytuje v zmysle zákona o sociálnych službách, sociálne služby na riešenie nepriaznivej sociálnej situácie z dôvodu ťažkého zdravotného postihnutia, nepriaznivého zdravotného stavu alebo z dôvodu dovŕšenia dôchodkového veku, ktorými sú:

1. §35 Zariadenie pre seniorov,
2. §38 Domov sociálnych služieb,
3. §41 Opatrovateľská služba,
4. §47 Požičiavanie pomôcok,
5. §54 Odľahčovacia služba,
6. §58 Jedáleň

### 3.1 Poskytovanie pobytovej sociálnej služby

**Zariadenie pre seniorov (ZPS)** poskytuje pobytovú sociálnu službu formou celoročného pobytu osobám, ktoré dovŕšili dôchodkový vek (**starším ako 62 rokov**), ktoré vzhľadom svojho veku, zdravotnému stavu a sociálnej situácii vyžadujú pomoci inej osoby a ich stupeň odkázanosti je najmenej IV.), nemôžu žiť vo svojom prirodzenom prostredí., nakoľko zdravotný stav im neumožňuje viesť samostatný a bezpečný život, lebo potrebujú takú starostlivosť a nepretržitý dohľad, ktorý im nedokáže zabezpečiť rodina alebo iný druh sociálnej služby.

**Domov sociálnych služieb (DSS)** poskytuje pobytovú sociálna formou celoročného pobytu osobám do dovŕšenia dôchodkového veku (**mladším ako 62 rokov**), ktoré vzhľadom zdravotnému stavu a sociálnej situácii vyžadujú pomoc inej fyzickej osoby a jej stupeň odkázanosti je najmenej V alebo nevidiacej alebo prakticky nevidiacej osoby jej stupeň odkázanosti je najmenej III.), nemôžu žiť vo svojom prirodzenom prostredí., nakoľko zdravotný stav im neumožňuje viesť samostatný a bezpečný život, lebo potrebujú takú starostlivosť a nepretržitý dohľad, ktorý im nedokáže zabezpečiť rodina alebo iný druh sociálnej služby.

Účelom zariadenia je poskytovanie sociálnych služieb v zmysle zákona o sociálnych službách, kde je sociálna služba definovaná ako odborná, obslužná alebo ďalšia činnosť alebo súbor týchto činností, zameraných na prevenciu vzniku, riešenie alebo zmiernenie nepriaznivej situácie fyzickej osoby, rodiny alebo komunity, zachovanie, obnovu alebo rozvoj schopnosti fyzickej osoby viesť samostatný život aj podporu jej začlenenia do spoločnosti, zabezpečenie nevyhnutných podmienok na uspokojovanie základných životných potrieb fyzickej osoby, riešenie krízovej sociálnej situácie fyzickej osoby a rodiny, prevenciu sociálneho vylúčenia fyzickej osoby a rodiny.



### **Cieľ služby:**

- poskytovať sociálne služby podľa individuálnych potrieb prijímateľa sociálnej služby (ďalej len prijímateľa SS) v rozsahu a formou, ktorá zohľadňuje nevyhnutnú mieru podpory pre prijímateľa sociálnej služby,
- spolupracovať s rodinou PSS, podporovať vzájomný kontakt prijímateľa sociálnej služby s rodinou,
- služby poskytovať odborne, kvalifikovane s využitím moderných postupov a metód v jednotlivých oblastiach práce,
- pri poskytovaní služieb zdôrazňovať hodnotu každého prijímateľa SS ako jedinečnej osobnosti, dbať na jeho ľudské práva, požiadavky a potreby a vypracovať systém hodnotenia spokojnosti s poskytovanými službami.

Cieľom poskytovania a rozvoja sociálnych služieb je komplexne riešiť situáciu občanov so sťažnosťami sociálnymi podmienkami na území Obce Liptovské Sliače a okolitých obcí, zvýšiť kvalitu poskytovaných služieb.

V ZPS a DSS poskytujeme; pomoc pri odkázanosti na pomoc inej fyzickej osoby, sociálne poradenstvo (základné), sociálnu rehabilitáciu, ošetrovateľskú starostlivosť, zabezpečujeme zdravotnú starostlivosť, ubytovanie, stravovanie, upratovanie, pranie, žehlenie a údržba bielizne a šatstva, osobné vybavenie, utvárame podmienky na úschovu cenných vecí, zabezpečujeme záujmovú činnosť podľa schopností a záujmu klientov.

ZpS a DSS poskytujú; **odborné činnosti, obslužné činnosti a ďalšie činnosti.**

**Odborné činnosti** sú zabezpečené 13-timi odbornými pracovníkmi.

**Sociálna práca** pred nástupom do zariadenia sociálnych služieb a počas jeho pobytu v zariadení sociálnej služby vykonáva sociálna pracovníčka s VŠ II. St.

Sociálna práca je zameraná na pomoc prijímateľa SS v nepriaznivej sociálnej situácii a na voľbu postupov riešenia sociálnej pomoci prijímateľa SS pri uplatňovaní práv a právom chránených záujmov a poskytovanie základného sociálneho poradenstva v našom zariadení sociálnych služieb Spracovávanie plánov sociálnej rehabilitácie a koordinácie aktivít.

**Zdravotnú starostlivosť** zabezpečuje všeobecná lekár v obce Liptovské Sliače pre 32 prijímateľov SS, jednému zdravotnú starostlivosť zabezpečuje všeobecný lekár v Ružomberku. Lekár navštevuje naše nariadenie jedenkrát týždenne formou návštevných služieb, v prípade potreby pri zmene zdravotného stavu prijímateľa SS kedykoľvek. Vykonávajú tiež predpis liekov, zdravotných pomôcok, odporúčajú našich prijímateľa SS podľa potreby na vyšetrenia do špeciálnych ambulancií. Na základe toho sestra zabezpečí vyšetrenie v odporúčenej odbornej ambulancii (objednanie, príprava na vyšetrenie, zabezpečenie sprievodu mimo zariadenia a iné).

Mimo ordinačných hodín všeobecného lekára Obce Liptovské Sliače zdravotná starostlivosť pri zmene zdravotného stavu prijímateľa SS je zabezpečovaná LSPP a RZP z mesta Ružomberka, ktoré je vzdialené 7,5 km.

### **Ošetrovateľská starostlivosť:**

Ošetrovateľskú starostlivosť poskytujú – 2 sestry, jedna sestra je poverená vedením – sociálno - zdravotného úseku, ktorá organizuje prácu zdravotníckeho a opatrovateľskému personálu a koordinuje prácu opatrovateliek v teréne.

Na základe odporúčania lekára sestra zabezpečuje vyšetrenie v odporúčenej odbornej ambulancii /objednanie, príprava na vyšetrenie prijímateľa, zabezpečenie sprievodu.../

Sestra ďalej zabezpečuje objednávanie, dávkovanie liekov, zabezpečuje poskytovanie absorpčných a zdravotných pomôcok. Pracuje metódou ošetrovateľského procesu.

V zariadení zabezpečuje sestra podľa ordinácie lekára zdravotné výkony ako aplikácia injekcií, infúzií, ošetrovanie rán, dekubitov, tracheostómie, PEG-u, monitoruje fyziologické funkcie, glykémiu v krvi pomocou glukometra, riadi ošetrovateľskú a opatrovateľskú starostlivosť a iné.

Naša starostlivosť je zameraná na prevenciu, upevňovanie, prinavrátenie, zlepšenie zdravia a kvality života PSS. Snaha je priblížiť im ich domáce prostredie. Pristupujeme k prijímateľom SS ako ku jedinečnej osobe s úsilím uspokojiť ich biologické-psycho-sociálne-spirituálne potreby.

### **Opatrovateľská starostlivosť**

V rámci opatrovateľskej starostlivosti zabezpečujeme prijímateľa: osobnú hygienu-hygienickú starostlivosť o jednotlivé časti tela/česanie, holenie, umývanie, strihanie nechtov, aplikácia masť/, celkový kúpeľ v sprchovom kúte, preventívne opatrenia /dezinfekcia, dekontaminácia/, stravovanie a dodržiavanie pitného režimu /obsluha, prinesenie stravy, nápoja na dosah, kŕmenie, podávanie stravy do PEG-u, pomoc pri pití, stravovaní/, Vyprázdňovanie močového mechúra a hrubého čreva/sprievod na toaletu a z nej, účelná očista po toalete, pomoc pri vyzliekaní, obliekaní, obliekanie, vyzliekanie, podanie podložnej misy, močovej fľaše s následným očistením.../, starostlivosť o osobnú a posteľnú bielizeň, sprievod pri chôdzi, pomoc pri vstávaní, líhaní, antidekubitová starostlivosť /polohovanie, vypodkladanie masírovanie predilekčných miest/, dodržiavanie liečebného režimu podľa ordinácie lekára, starostlivosť o okolie PSS, sprievod na lekárske vyšetrenie, dohľad pre prijímateľa. Poskytovanie starostlivosti dokumentujeme v informačnom systéme Cygnus.

Hlavné naše úsilie je udržať čo najdlhšie PSS pri ich veku a s viacko chorôb čo najdlhšie sebestačnými a nezávislými od druhej osoby. Dôraz kladieme na individuálny, empatický prístup a etiku komunikácie.

### **Hygiena**

Hygienický režim vykonávajú zamestnanci nášho zariadenia s dodržiavaním všeobecných hygienických požiadaviek.

Dezinfekcia ako dôležité opatrenie prevencie a zabránenie nákazy od prameňa nákazy k zdravému jedincovi, čím zabraňujeme šíreniu patogénnych mikroorganizmov- vykonávame a využívame: mechanickú očistu, chemickú dezinfekciu.

### **Obslužné činnosti:**

**Ubytovanie** je zabezpečené v 4.dvojposteľových a v 8. trojposteľových izbách, 1. jednoposteľová izba.

Prevádzkové podmienky zariadenia (materiálne vybavenie, vybavenosť hygienických zariadení, svetelná a tepelná pohoda) zodpovedajú kapacite, druhu poskytovanej sociálnej služby a potrebám prijímateľov sociálnej služby. Všetky priestory využívané pre ubytovanie sú zariadené tak, aby ich mohli využívať osoby so zmenenou schopnosťou pohybu.

Izby sú považované za súkromný priestor, každý prijímateľ sociálnej služby má k dispozícii: posteľ, nočný stolík, skriňu, stoličku, poličku nad posteľou, nočnú lampu, vešiaková stena a spoločný stôl.

**Stravovanie** je zabezpečené vo vlastnej jedálni, kde pracujú 2 kuchárky + 1 pomocná kuchárka, + referent stravovacej prevádzky (kumulovaná funkcia + skladník).

Kapacita kuchyne je 100 hlavných jedál. Výživa klientov, pozostáva z troch druhov diét.

Zariadenie má vlastnú práčovňu, v ktorej pracujú 2 zamestnanci (kumulovaná funkcia + upratovačka).

ZPS a DSS Liptovské Sliache poskytuje priestor a právo každému prijímateľovi sociálnej služby v rozhodovaní pri výbere jeho aktivít, terapií, programu, ktoré mu ponúka.

ZPS A DSS rešpektuje individuálne potreby prijímateľa sociálnej služby na bývanie. Izby pre prijímateľov sociálnej služby sú prispôbené ich špecifickým potrebám (podľa

prevádzkových možností sa rešpektuje ich požiadavka, s kým chcú bývať na izbe). Prijímatelia sociálnej služby sa voľne pohybuje v areáli zariadenia i mimo neho, rizikovní prijímatelia sociálnej služby majú vypracovaný krízový plán z dôvodu ich ochrany a bezpečnosti.

ZPS a DSS rešpektuje a aktívne podporuje zachovanie identity prijímateľa sociálnej služby aj možnosťou pravidelného kontaktovania sa s rodinnými príslušníkmi.

Poskytovateľ sociálnej služby podporuje rozvoj schopností, zručností a vedomostí prijímateľov sociálnej služby a aktívne ich realizuje na individuálnej aj skupinovej úrovni.

V zariadení majú prijímatelia sociálnej služby možnosť zúčastňovať sa rôznych duchovných a kultúrnych podujatí, ktoré im umožňujú cítiť sa potrební a nie odstrčení od spoločnosti. Klientov sa snažíme aktivizovať, aby žili plnohodnotný duchovný aj spoločenský život.

ZPS a DSS spolupracuje so všetkými zložkami Obce Liptovské Sliače (farským úradom, obecným úradom, základnou školou, materskou školou, speváckou skupinou Sliačania, folklórnym súborom Sliačanka a pod.) okrem toho spolupracuje aj z rôznymi zložkami najmä z Ružomberka a blízkeho okolia. ZPS a DSS spolu s týmito zložkami usporadúva každoročne niekoľko spoločenských podujatí pri rôznych príležitostiach, ako napríklad „Deň matiek“, „Október mesiac úcty k starším“ či rôzne „Vianočné vystúpenia“ a pod.

ZpS a DSS dbá aj na duchovné zdravie klientov. Klienti denne väčšinou v čase od 10,00 hod. – 11,00 hod. vykonávajú modlitby, spievajú náboženské piesne a vo večerných hodinách sa modlia svätý ruženec v kaplnke zariadenia. Okrem toho, sa každý prvý piatok v mesiaci v zariadení uskutočňuje svätá omša a svätá spoveď na ktorej sa okrem klientov zariadenia zúčastňujú aj obyvatelia Obce Liptovské Sliače.

Významnou súčasťou poskytovania služieb v zariadení sociálnych služieb je systém ergoterapie a ďalšej kultúrnej, záujmovej, športovej činnosti ako súčasť odborných činností.

Ergoterapia v ZPS a DSS prebieha v pracovný deň v dopoludňajších hodinách v čase od 09,00 hod do 11,00 hod. Prijímatelia sociálnej služby sa stretávajú v jedálni zariadenia, kde sa spoločne venujú rôznym spoločným činnostiam, alebo si každý PSS má možnosť vybrať podľa vlastnej vôle aktivitu, ktorú chce vykonávať. Počas ergoterapie je prihliadané na schopnosti PSS a hlavne na zdravotný stav. Popoludňajšie aktivity sú voliteľné. Pracovné terapie sú doplnené kultúrnou, záujmovou, športovou činnosťou.

Každá aktivita vykonávaná v rámci ergoterapie má zreteľný cieľ a vychádza zo záujmov prijímateľa sociálnej služby, jeho cieľov a schopností. Ergoterapia má vplyv ako na fyzickú, tak i na psychickú stránku prijímateľa sociálnej služby. Prispieva k rozvoju rozumových schopností, nadobúdaniu kladných vlastností, dáva pocit užitočnosti. Ako pri každej inej činnosti v zariadení sociálnych služieb, tak i pri ergoterapii je dôležitý individuálny prístup, zachovávanie zásad primeranosti, rozmanitosti, názornosti. Je však dôležité, aby sme ergoterapiu nechápali ako pracovnú činnosť, pretože primárnym cieľom tu nie je produktivita prijímateľa sociálnej služby, ale umožniť prijímateľovi sociálnej služby participovať na činnostiach každodenného života.

Klienti majú okrem ergoterapie možnosť sledovania rôznych filmových žánrov podľa vlastného výberu, vždy 1x týždenne. Tiež majú možnosť sledovať rôzne vedomostné televízne programy, či počúvať rozhlasové relácie.

## 4.2 Štruktúra prijímateľov sociálnych služieb k 31.12.2018

Zariadenie sociálnych služieb bolo celoročne kapacitne obsadené.

Počet prijímateľov k 31. 12. 2018 bolo 32 ( žien: 25 a muži: 7)

V zariadení pre seniorov: 29 prijímateľov (žien: 23 a muži: 6)

V domove sociálnych služieb: 3 prijímateľov (žien: 2 a muži: 1)

Celkovo v roku 2018 zariadenie poskytlo sociálne služby pre **40. PSS** (ženy: 32 muži: 8)

V zariadení pre seniorov – sociálna služba sa poskytla **37. PSS** (ženy: 30, muži: 7.)

V domove sociálnych služieb - sociálna služba poskytla **3. PSS** (ženy: 2, muži: 1)

Na dobu určitú počas roka sa poskytovala sociálna služba **0. PSS** (ženy: 0, muži: 0)

Bezodkladne sa sociálna služba poskytla **0. PSS** (ženy: 0, muži: 0)

### Počet novoprijatých prijímateľov 7 PSS do 31. 12. 2018

Zariadenie pre seniorov: **7 PSS** (ženy: 7, muži: 0)

Domov sociálnych služieb: **0 PSS** (ženy: 0, muži: 0)

Odľahčovacia služba pobytová: **0 PSS** ( ženy: 0. muži:0)

Bezodkladne: **0 PSS** (ženy: 0, muži: 0)

V priebehu roka ukončilo poskytovania sociálnych služieb z **dôvodu úmrtia:**

Zariadenie pre seniorov: **8 PSS** (ženy: 7, muži: 1)

Domov sociálnych služieb: **0 PSS** (ženy: 0, muži: 0)

Odľahčovacia služba pobytová: **0 PSS** ( ženy: 0. muži:0)

Bezodkladne: **0 PSS** (ženy: 0, muži: 0)

Ukončenie poskytovania sociálnej služby z **iných dôvodov:**

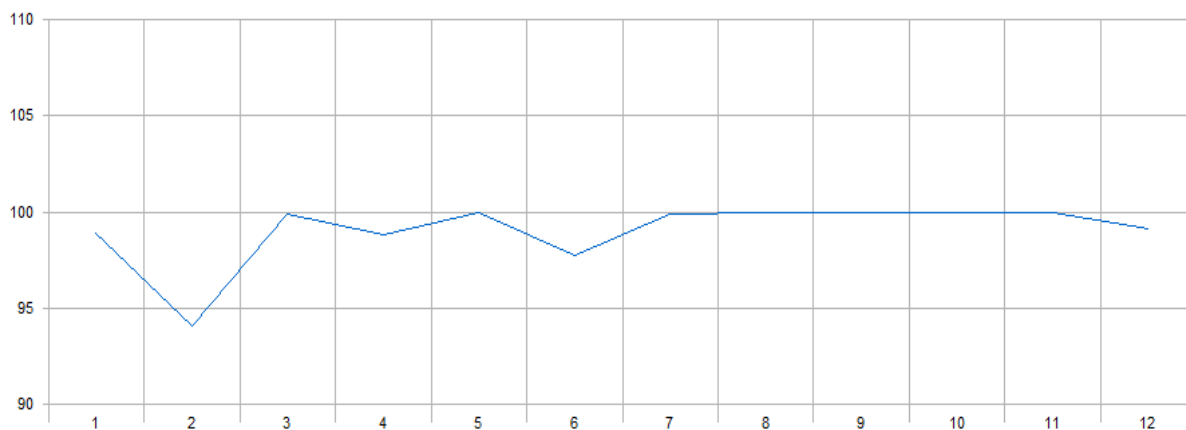
Zariadenie pre seniorov : **0 PSS** (ženy: 0, muži: 0)

Domov sociálnych služieb: **0 PSS** ( ženy: 0, muži: 0)

Ukončenie bezodkladného umiestnenia: **0 PSS** (ženy: 0, muži: 0)

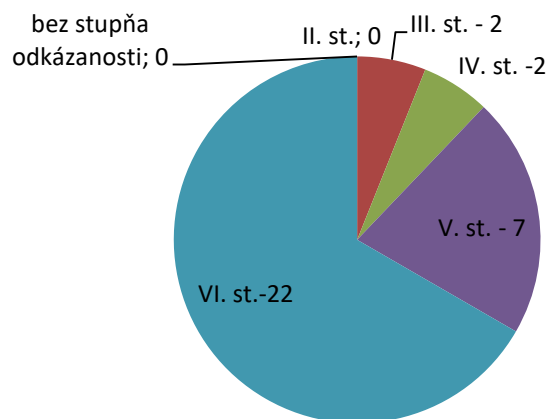
### OBLOŽNOSŤ LÔŽOK ZA ROK 2018

	1	2	3	4	5	6	7	8	9	10	11	12
Počet klientov	32,65	31,04	32,97	32,60	33,00	32,27	32,97	33,00	33,00	33,00	33,00	32,71
Kapacita	33,00	33,00	33,00	33,00	33,00	33,00	33,00	33,00	33,00	33,00	33,00	33,00
Obložnosť (%)	98,92	94,05	99,90	98,79	100,00	97,78	99,90	100,00	100,00	100,00	100,00	99,12

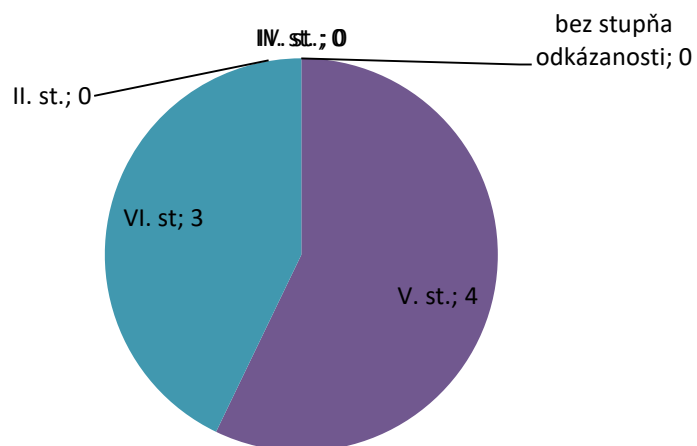


**Štruktúra prijímateľov sociálnej služby podľa stupňa odkázanosti FO na pomoc inej FO k 31. 12. 2018:**

**Stupeň odkázanosti – Ženy**



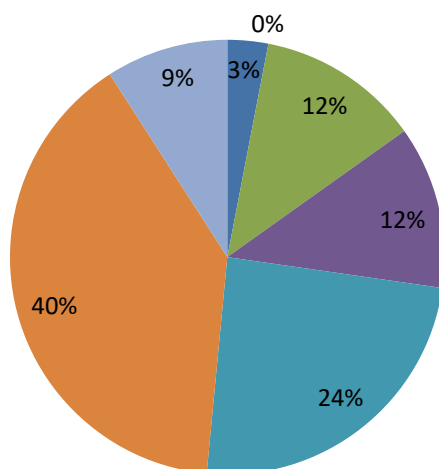
**Stupeň odkázanosti – Muži**



**VEKOVÉ PÁSMA**

**Priemerný vek klientov: 81,3 rokov**

- 26 - 39 rokov ■ 40 - 62 rokov ■ 63 - 74 rokov ■ 75 - 79 rokov
- 80 - 84 rokov ■ 85 - 89 rokov ■ nad 89 rokov



**Štruktúra prijímateľov sociálnej služby podľa druhu ochorení k 31.12.2018:**

<b>Druh ochorenie</b>	<b>celkový počet</b>	<b>muži</b>	<b>ženy</b>
Diabetes mellitus	16	3	13
po NMCP	11	5	6
onkologické ochorenie	8	2	6
Organo - psycho syndróm, alzheimer demecia, ATS mozgu	30	6	24
Ochorenie srdcovo - cievne	36	7	29
Choroby dýchacích ciest	12	3	9
Parkinsonova choroba	4	0	4
Epilepsia	3	1	2
Riziko krvácania	9	3	6
Postrauematické postihnutie	3	2	1
Zmyslové ochorenia (slabozrakí a nevidiaci)	2	0	2
Poruchy vyprázdňovania moču	32	5	27
Poruchy vyprázdňovania stolice	22	4	18
Imobilita	24	5	19

## 5 Poskytovanie sociálnej služby v teréne - opatrovateľská služba

Opatrovateľská služba sa poskytuje terénnou formou sociálnej služby v domácom prostredí, seniorom a občanom so zdravotným postihnutím z Obce Liptovské Sliache, ktorí sú odkázaní na pomoc inej fyzickej osoby a ich stupeň odkázanosti je najmenej II.

Opatrovateľská služba sa usiluje o to, aby seniori a občania so zdravotným postihnutím z Obce Liptovské Sliache, odkázaní na opatrovateľskú službu mohli čo najdlhšie udržiavať kontakty s vrstovníkmi za pomoci opatrovateľky, aby boli čo najmenej závislí na pomoci inej osoby, aby opatrovateľská služba zaistila podporu čo najväčšej sebestačnosti, aktivizáciu, a zároveň dodala istotu, aby čo najviac bol prijímateľ opatrovateľskej služby samostatný, a čo najdlhšie zotrval vo svojom prirodzenom prostredí.

Prijímatelia sociálnej služby (občania obce), sú spravidla starší občania zmyslovo, duševne a zdravotne postihnutí: imobilní klienti po cievej príhode, s demenciou, s degeneratívnymi ochoreniami pohybového aparátu spôsobujúce odkázanosť na pomoc iných.

Táto forma sociálnej služby umožňuje staršiemu, alebo občanovi s hendikepom zotrvať čo najdlhšie v svojom prirodzenom prostredí, seniori sa cítia byť užitoční pre svojich blízkych, čo je veľmi dôležité pre dôstojné starnutie. Domáca starostlivosť je menej traumatizujúca pre seniorov, nie sú vystavení stresu, zmene prostredia.

**Opatrovateľská služba (OS)** v prirodzenom prostredí sa poskytovala ku dňu 31.12. 2018 - pre 14 opatrovaných a starostlivosť vykonávalo 13 opatrovateľiek.

V rámci Národného projektu „Podpora opatrovateľskej služby“ opatrovateľskú službu poskytovalo 7,5 opatrovateľiek do 31.04. 2019.

Celkovo v roku 2018 naše zariadenie poskytlo sociálne služby v domácom prostredí pre PSS (ženy: 10 muži:4)

V priebehu roka ukončenie poskytovania sociálnych služieb z dôvodu úmrtia:

1 PSS (1 žena).

Ukončenie poskytovania sociálnej služby z iných dôvodov:

Nástup do Zariadenie pre seniorov : 1 PSS ( žena)

Na vlastnú žiadosť: 1 PSS (žena)

**Štruktúra prijímateľov sociálnej služby – opatrovateľská služba podľa stupňa odkázanosti FO na pomoc inej FO k 31. 12. 2017:**

II. st: 1 žena

III. st.: 0

IV. st.: 1 žena

V. st.: 5 žien, 1 muži

VI. st.: 2 ženy + 2 muži

## 6 Podporné sociálne služby

### 6.1 Poskytovanie sociálnej služby „Jedáleň“

Súčasťou organizačnej štruktúry je aj stravovacia prevádzka ZPS a DSS.

Kapacita kuchyne je 100 hlavných jedál na jeden deň. Varíme 3 druhy diét; racionálnu, šetriacu, diabetickú alebo podľa potreby aj špeciálnu diétu, ak to zdravotný stav prijímateľa sociálnej služby vyžaduje. Naše služby v stravovacej prevádzky využívajú, prijímatelia pobytovej sociálnej služby, zamestnanci, cudzí stravníci, ktorí sú opatrovaní v domácom prostredí.

V ZpS a DSS Liptovské Sliache prihlasujeme na požadované diéty v stravovaní prijímateľov sociálnej služby. Prijímatelia sociálnej služby si majú možnosť svoje potraviny uložiť do chladničky. Stravovanie prijímateľov sociálnej služby prebieha v jedálni kde je na ich stravovanie vyhradený dostatočný čas.

Počet odobratých jedál v ZpS a DSS za rok 2018:

	raňajky	desiata	obed	olovrant	večera	večera II.
<b>racionálna</b>	3389	2551	3874	2046	3209	
<b>šetriaca</b>	2213	689	2845	1185	2783	
<b>diabetická</b>	1836	1441	1810	725	1445	1445
<b>diabetická - šetriaca</b>	2818	1877	2788	1536	2759	2759
<b>zamestnanci</b>			2177			
<b>zamestnanci OPS- terén</b>			1597			
<b>Donáška dôchodci</b>			1970			
<b>Cudzí stravníci</b>			84			
<b>SPOLU</b>	<b>10256</b>	<b>6558</b>	<b>17145</b>	<b>5492</b>	<b>10196</b>	<b>4204</b>

### 5.2 Poskytovanie sociálnej služby „Požičiavanie pomôcok“

Požičiavanie pomôcok je sociálna služba poskytovaná fyzickej osobe s ťažkým zdravotným postihnutím a fyzickej osobe s nepriaznivým zdravotným stavom odkázaným na pomôcku, na základe lekárskeho potvrdenia.

Pomôcky boli vypožičané fyzickým osobám odkázaným na túto službu na dobu určitú.

Občania túto sociálnu službu využívajú podľa potreby.

Požičiavanie pomôcok s povinnosťou úhrady využili 4 občania.

Vypožičané pomôcky: 3 x elektrická posteľ  
1 x invalidný vozík  
2 U aparáty



## 7 Rozbor hospodárenia v ZPS a DSS

### Príjmy:

#### Komentár k plneniu príjmovej časti rozpočtu za rok 2018

**Príjmy za poskytnuté služby** – celková výška dosiahnutých príjmov za poskytované služby vo výške **187 283,10 €**, predstavuje príjmy za ubytovanie a zaopatrenie 95 169,22 €, za stravovanie klientov ZpS a DSS 58 651,03 €, za stravovanie zamestnancov ZpS a DSS 9 297,66 €, za cudzích stravníkov 5 590,98 €, za poskytovanie opatrovateľskej služby v domácom prostredí 13 197,32 €, za požičanie pomôcok 29,50 €, ostatné z vratiek 5 316,80 €, úroky z účtov finančného hospodárenia boli vo výške 30,59 €.

<b>Dotácia zo štátneho rozpočtu</b>	<b>163 991,42 €</b>
<b>Dotácie z obce</b>	<b>0,- €</b>
<b>Príspevok z rozpočtu obce na opatrovateľskú službu</b>	<b>59 218,- €</b>
<b>Dotácia na OS PROJEKT IA MPSVR</b>	<b>22 812,- €</b>
<b>Sponzorské dary</b>	<b>1 453,80 €</b>
<b>Príspevok ÚPSVaR</b>	<b>1 398,- €</b>

#### Komentár k plneniu výdavkovej časti rozpočtu za rok 2018

**Bežné výdavky** 434 374,37 €

**Položka 610 – mzdy, platy, služobné príjmy a ostatné vyrovnania** 258 733,22 €

z toho ZpS 189 022,50 €  
OS 69 710,72 €

**Položka 620 – poistné a príspevok do poisťovní** 89 845,22 €

z toho ZpS 65 870,25 €  
OS 23 974,97 €

**Položka 630 – tovary a služby** 84 476,62 €

z toho ZpS 79 596,97 €  
OS 4 879,65 €

#### V tom:

631 cestovné 252,52 € z toho ZpS 242,92 €  
OS 9,60 €

632 energia, voda a komunikácie 20 790,- € z toho ZpS 20 613,30 €  
OS 176,70 €

Elektrina	6 184,42 €	ZpS a DSS
Pelety	6 552,53 €	ZpS a DSS
Plyn	4 273,62 €	ZpS a DSS
Vodné	2 653,19 €	ZpS a DSS

Poštové a telek. služby	949,54 €	ZpS a DSS	
Poštové a telek. služby	176,70 €	OS	
633 materiál	43 971,28 € z toho	ZpS	43 665,36 €
		OS	305,92 €
Potraviny	34 141,26 €	ZpS a DSS	
Interiérové vybavenie	824,58 €	ZpS a DSS	
Čistiace a hyg. prostriedky	2 338,92 €	ZpS a DSS	
Vybavenie DD a DSS	1 308,46 €	ZpS a DSS	
Pracovné odevy	971,32 €	ZpS a DSS	
Kanc. potreby a tlačivá	326,38 €	ZpS a DSS	
Kanc. potreby a tlačivá	211,14 €	OS	
Software a licencie	2 382,00 €	ZpS a DSS	
Výpočtová tech.a prev. zariadenia	1 372,44 €	ZpS a DSS	
Pracovné odevy	94,78 €	OS	
634 dopravné	1 151,61 € z toho	ZpS	1 063,01 €
		OS	88,60 €
Servis a údržba	649,43 €	ZpS a DSS	
Poistenie auta	251,93 €	ZpS a DSS	
Pohonné hmoty	161,65 €	ZpS a DSS	
Pohonné hmoty	88,60 €	OS	
635 rutinná a štandardná údržba	2 438,73 € z toho	ZpS	2 438,73 €
		OS	0,- €
Údržba výp .techniky	85,00 €	ZpS a DSS	
Údržba prev. strojov a zar.	2 353,73 €	ZpS a DSS	
636 nájom	159,70 € z toho	ZpS	159,70 €
		OS	0,- €
Nájom zásob. plynu a rohoží	159,70 €	ZpS a DSS	
637 služby	15 712,78 € z toho	ZpS	11 413,95 €
		OS	4 298,83 €
Školenia, kurzy, semináre	674,60 €	ZpS a DSS	
Školenia ,kurzy, semináre	118,00 €	OS	
Všeob. služby- revízie a iné	3 838,22 €	ZpS a DSS	
Všeob. služby	270,- €	OS	
Web stránka	196,62 €	ZpS a DSS	
Lekárske prehliadky	375,67 €	ZpS a DSS	
Lekárske prehliadky OS	102,67 €	OS	
Bankové poplatky	198,88 €	ZpS a DSS	
Bankové poplatky	43,02 €	OS	
Stravné zamestnancom	3 012,13 €	ZpS a DSS	
Stravné zamestnancom	2 178,13 €	OS	
Poistné	242,76 €	ZpS a DSS	
Prídel SF	1 569,67 €	ZpS a DSS	

Prídel SF	612,01 € OS
Kom. odpad a daň z úrokov	787,60 € ZpS a DSS
Dohody	517,80 € ZpS a DSS
Dohody OS	975,00 € OS

**Položka 640 - bežné transfery 1 319,31 €**

<b>z toho</b>	ZpS	994,57 €
	OS	324,74 €

Dočasná PN	994,57 € ZpS a DSS
Dočasná PN	324,74 € OS

**Kapitálové výdavky 2 100,- €**

## 7.1 Ekonomicky oprávnené náklady na jedného prijímateľa sociálnej služby pobytová služba za kalendárny rok 2018

### Výdavky v ZpS a DSS Liptovské Sliache za rok 2018

Položka	Názov	Spolu
EK		
*61	Mzdové náklady	189 023
*62	Poistné - odvody	65 870
*631	Cestovné náhrady	243
*632	Energie, voda a komunikácie	20 613
*633	Materiál	43 665
*634	Dopravné	1 063
*635	Rutinná a štandardná údržba	0
*636	Nájomné za nájom	160
*637	Služby	11 414
*642	Bežné transfery	995
	Odpisy	19 416
	<b>Ekonomicky oprávnené náklady (EON)</b>	<b>352 462</b>
	EON na 1 mesiac	29 372
	EON na 1 mesiac na 1 klienta 33 klientov	890
	Dotácia na 1 mesiac na 1 klienta zo ŠR 33 klientov	415
<b>Príjmy v ZpS a DSS Liptovské Sliache za rok 2018</b>		
	Dotácia zo štátneho rozpočtu na bežný transfer	164 430
	Vrátená platba do štátneho rozpočtu	-439
	Príjmy od klientov zaopatrenie a ubytovanie	95 169
	Príjmy od klientov stravovanie	58 651
	Dotácia od obce	0
	Príjmy stravné (zamestnávateľ, SF, zamestnanci, cudzí)	14 889
	Príjmy RZZP, dobropisy, sponzorské a iné	2 845
	Príjmy z ÚPSVR	1 398
	<b>SPOLU</b>	<b>336 943</b>

## 7.2 Ekonomicky oprávnené náklady za opatrovateľskú službu za 2018

<b>Bežné výdavky</b>	<b>v €</b>	
Mzdové náklady	69 711	
Poistné - odvody	23 975	
Cestovné	10	
Komunikácie	177	
Materiál	306	
Dopravné	89	
Služby	4 299	
Bežné transfery	325	
<b>SPOLU</b>	<b>98 890</b>	
<b>Odpracované hodiny, vrátane náhrad</b>	<b>23 111</b>	
<b>Ekonomicky oprávnené náklady na 1 hodinu</b>	<b>4,28</b>	<b>€/hod</b>
<b>Prijmy OS 2018</b>		
Dotácia IA PROJEKT OS	22 812	
Dotácia z obce na OS	62 881	
Úhrady od opatrovaných	13 197	
<b>SPOLU</b>	<b>98 890</b>	

## Príloha č. 1

### Aktivity v ZPS a DSS za rok 2018

#### JANUÁR

- Dekorácia nástenky
- Privítanie Nového roku, vinše, zvyky a tradície, ľudové zvyky na dedine- spomienky.
- Sv. omša na prvý piatok v mesiaci – 05.01.2018
- Tvorivé dielne – šúľanie guľôčok z krepového papiera, šúľanie papierových ruličiek, štrikovanie a pod.
- Hranie spoločenských hier – pexeso, človeče nezlob se, karty, šachy a pod.
- Stretnutie klientov s pani riaditeľkou
- Gratulácia našim jubilantom

#### FEBRUÁR

- Dekorácia nástenky
- Pobožnosť v kaplnke – 02.02.2019
- Tvorivé dielne – výroba stromčekov šťastia maľovanie, pletenie, strihanie, štrikovanie, kreslenie, maľovanie obrázkov, strihanie, výroba obrázkov zo strukovín a pod.
- Rozhlasové počúvanie „Božieho slova“
- Sledovanie rôznych vedomostných TV programov
- Hranie spoločenských hier – pexeso, človeče nehnevaj sa, karty, šachy a pod.
- Sviatok sv. Valentína – roznášanie Valentínskych pozdravov klientom
- Gratulácia našim jubilantom

#### MAREC

- Dekorácia nástenky
- Sv. omša na prvý piatok v mesiaci – 02.03.2018
- 8.marec – Medzinárodný deň žien, gratulácia, vyjadrenie úcty k ženám
- Rozhlasové počúvanie „Božieho slova“
- Tvorivé dielne – výroba Veľkonočnej dekorácie, maľovanie, pletenie, strihanie, štrikovanie, výroba obrázkov s lepených krepových guľôčok a pod.
- Sledovanie rôznych vedomostných TV programov
- Hranie spoločenských hier – pexeso, človeče nehnevaj sa, karty, šachy a pod.
- Gratulácia našim jubilantom

#### APRÍL

- Veľkonočná dekorácia nášho zariadenia
- Oslavy Veľkej noci spojených s oslavou víťania jari – veľkonočná pondelková šibačka – 02.04.2018
- Veľkonočné spovedanie a svätá omša v ZpS a DSS Liptovské Sliače – 06.04.2018
- Tvorivé dielne – výroba darčiekov k dňu matiek, maľovanie, pletenie, strihanie, štrikovanie a pod.
- Rozhlasové počúvanie „Božieho slova“
- Hranie spoločenských hier – pexeso, človeče nehnevaj sa, karty, šachy a pod.
- Sledovanie rôznych vedomostných TV programov
- Sadenie kvetov na skrášlenie zariadenia
- Gratulácia našim jubilantom

## MÁJ

- Dekorácia nástenky
- Sv. omša na prvý piatok v mesiaci 04.05.2018
- Gratulácia našim matkám k sviatku „Medzinárodný deň matiek“ – odovzdanie darčiekov – 14.05.2018
- Vystúpenie v kultúrnom dome k sviatku „Medzinárodný deň matiek“ – 13.05.2018
- Tvorivé dielne – výroba darčiekov k „Dňu otcov“, maľovanie, pletenie, strihanie, štrikovanie a pod.
- Rozhlasové počúvanie „Božieho slova“
- Hranie spoločenských hier – pexeso, človeče nehnevaj sa, karty, šachy a pod.
- Sledovanie rôznych vedomostných TV programov
- Prechádzky po okolí zariadenia
- Gratulácia našim jubilantom

## JÚN

- Sv. omša na prvý piatok v mesiaci – 01.06.2018
- Dekorácia nástenky
- Posedenie pri príležitosti sviatku „Dňa Otcov“ – odovzdanie darčiekov – 18.06.2018
- Tvorivé dielne – výroba voňavých mydielok, maľovanie, pletenie, strihanie, štrikovanie a pod.
- Posedenia pod altánkom – relax pri šálke kávy a pod.
- Rozhlasové počúvanie „Božieho slova“
- Stretnutie s pani riaditeľkou
- Hranie spoločenských hier – pexeso, človeče nehnevaj sa, karty, šachy a pod.
- Prechádzky po okolí zariadenia
- Sledovanie rôznych vedomostných TV programov
- Gratulácia našim jubilantom

## JÚL

- Dekorácia nástenky
- Spoločné posedenia pod altánkom – relax pri šálke kávy a pod.
- Sv. omša na prvý piatok v mesiaci – 06.07.2018
- Prázdninové dovolenky klientov
- Prechádzky po okolí zariadenia
- Rozhlasové počúvanie „Božieho slova“
- Tvorivé dielne – výroba servítkových kvetov, maľovanie, pletenie, strihanie, šúľanie guľôčok, triedenie obrázkov a pod.
- Hranie spoločenských hier – pexeso, človeče nehnevaj sa, karty, šachy a pod.
- Sledovanie rôznych vedomostných TV programov
- Gratulácia našim jubilantom

## AUGUST

- Sv. omša na prvý piatok v mesiaci – 03.08.2018
- Dekorácia nástenky
- Sledovanie rôznych vedomostných TV programov
- Prázdninové dovolenky klientov
- Hranie spoločenských hier – pexeso, človeče nehnevaj sa, karty, šachy a pod.

- Rozhlasové počúvanie „Božieho slova“
- Posedenie pod altánkom – relax pri šálke kávy a pod.
- Prechádzky po okolí zariadenia
- Tvorivé dielne – kreslenie, šúľanie, lepenie, maľovanie rôznych obrázkov, pletenie, strihanie,
- Gratulácia našim jubilantom

### **SEPTEMBER**

- Pobožnosť v kaplnke – 07.09.2018
- Dekorácia nástenky
- Rozhlasové počúvanie „Božieho slova“
- Hranie spoločenských hier – pexeso, človeče nehnevaj sa, karty, šachy a pod.
- Posedenie pod altánkom – relax pri šálke kávy a pod.
- Prechádzky po okolí zariadenia
- Sledovanie rôznych vedomostných TV programov
- Tvorivé dielne – výroba darčiekov k príležitosti „Október mesiac úcty k starším“, kreslenie, maľovanie, lepenie, šúľanie, navíjanie vlny a pod.
- Gratulácia našim jubilantom

### **OKTÓBER**

- Pobožnosť v kaplnke – 05.10.2018
- Tvorivé dielne – navliekanie gorálok, lepenie, štrikovanie, šúľanie guľôčok, šúľanie papierových guľčiek, maľovanie, kreslenie a pod.
- Rozhlasové počúvanie „Božieho slova“
- Vystúpenie detí z materskej školy pri príležitosti „Október mesiac úcty k starším“ – 24.10.2018
- Sledovanie rôznych vedomostných TV programov
- Premietanie filmu „SV. FAUSTÍNA“ – 26.10.2018
- Vystúpenie v kultúrnom dome Liptovské Sliače „Vám patrí úcta“ – 27.10.2018
- Obdarovanie klientov na ich sviatok mesiaca úcty k starším – 29.10.2018
- Hranie spoločenských hier – pexeso, človeče nehnevaj sa, karty, šachy a pod.
- Gratulácia našim jubilantom

### **NOVEMBER**

- Sv. omša na prvý piatok v mesiaci – 02.11.2018
- Premietanie filmu „VARUJ“ – 08.11.2018
- Tvorivé dielne – výroba Vianočnej výzdoby, kreslenie, maľovanie, lepenie, dekorácia adventného venca, príprava Betlehemu a pod.
- Premietanie filmu „KUBO“ – 16.11.2018
- Hranie spoločenských hier – pexeso, človeče nehnevaj sa, karty, šachy a pod.
- Sledovanie rôznych vedomostných TV programov
- Premietanie filmu „RYSAVÁ JALOVICA“ – 22.11.2018
- Rozhlasové počúvanie „Božieho slova“
- Premietanie filmu „ALŽBETIN DVOR“
- Gratulácia našim jubilantom

### **DECEMBER**

- Sv. omša na prvý piatok v mesiaci – 07.12.2018
- Tvorivé dielne – výzdoba zariadenia, stavanie vianočného stromčeka, výzdoba exteriéru zariadenia, izieb klientov a pod.



- Mikuláš – roznesenie mikulášskych balíčkov – 06.12.2018
- Premietanie filmu „DEŇ, KTORÝ NEUMRIE“ – 07.12.2018
- Rozhlasové počúvanie „Božieho slova“
- Sledovanie rôznych vedomostných TV programov
- Hranie spoločenských hier – pexeso, človeče nehnevaj sa, karty, šachy a pod.
- Vianočný program:
  - 17.12.2018 – Vianočné vystúpenie žiakov z umeleckej školy DOTYK v Ružomberku
  - 18.12.2018 – Vianočné vystúpenie zo základnej školy Jozefa Hanulu v Liptovských Sliachoch
  - 19.12.2018 – Vianočné vystúpenie hudobnej skupiny SHOFAR z Ružomberka
  - 27.12.2018 – Vianočné vystúpenie skupiny SLIAČANIA
  - 28.12.2018 – Vianočné vystúpenie folklórneho súboru SLIAČANKA
- Gratulácia našim jubilantom